

Trakya Bölgesi
Giriřimcilik Oranı ve Profili
Tespiti Arařtırması
(2013)

Kantitatif Arařtırma Raporu

06 Mayıs 2013

İSTANBUL

- Proje Uzmanları
 - Uzman Anıl Saygıner
 - Alan Çalışması
 - Alan Koordinatörü Kezban Şahin
 - Alan İletişim Ozan Çakmak
 - Rapor
 - Üretim Müdürü Tülay Kaplan
 - Veri İşlem Sorumlusu Memet Alkaşı
 - Veri Kontrol ve Raporlaştırma Resul Atlı
 - Danışmanlar
 - Stratejik Planlama Uzmanı Dr. Halil İ. Zeytin
 - **Proje Müşteri Temsilciniz**
 - **Anıl Saygıner anilsaygıner@akademetre.com**
- (212) 276 9000**

GENEL ÇERÇEVE

Araştırma Yaklaşımı

Araştırma ile; Trakya genelinde her bir girişimci tipi bazında girişimci oranları tespit edilmiştir.

Girişimci Tipleri:

1. Yeni Girişimciler (0-3 yıldır iş sahipleri)
2. Mevcut Girişimciler (3 ve daha fazla yıldır iş sahibi olanlar)
3. Potansiyel Girişimciler
4. Enformal Sektör Yatırımcıları
5. Mevcut İşini Sonlandıranlar

Veri Toplama Tekniği

Araştırma;

1. Akademetre C.A.T.I stüdyolarında,
2. Akademetre Görüşme Uzmanları tarafından,
3. Belirtilen vasıflara (kotaya) uygun olarak seçilen temsilcilerle,
4. Bilgisayar destekli telefon ile anket tekniğine uygun olarak gerçekleştirilmiştir

Örneklem

- Araştırma kapsamında; %95 güven düzeyinde $\pm 1,75$ hata payına göre **toplam 3.000 görüşme** gerçekleştirilmiştir.
- Trakya bölgesinde iller arasında örneklem, nüfus baz alınarak dağıtılmıştır.

İl	Nüfus	Örneklem
Tekirdağ	829.873	1.587
Kırklareli	340.199	650
Edirne	399.316	763
Toplam	1.569.388	3.000

Örnekleme Tekniđi

- Görüşmeler, rassal olarak gerçekleştirilmiştir.
- Telefon numaraları, Akademetre için hazırlanmış özel bir yazılım aracılığı ile rassal olarak üretilmiştir.
- Görüşmeci seçiminde ise; hanelerde adının baş harfi, alfabenin ortanca harfi olan 'L' harfine en yakın kişi araştırma kapsamına alınmıştır.

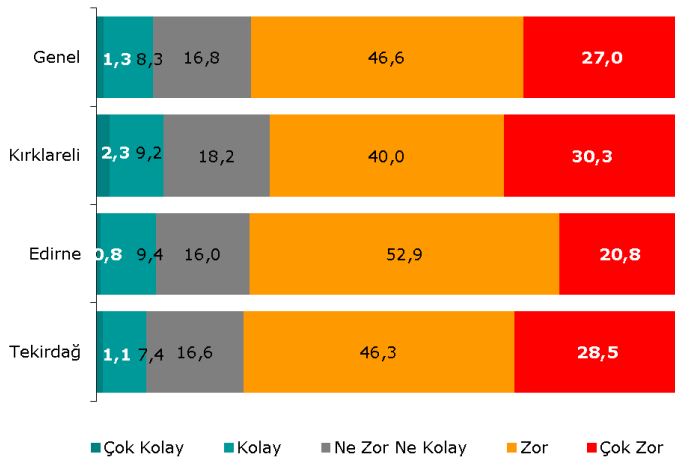
Veri Toplama Araçları

Soru formlarının görsel tasarımı ve işlerlik tasarımı, pilot çalışmalar yapılarak biçimlendirilmiştir. Bu doğrultuda, veri toplama araçlarının, bilgi alma potansiyeli, akıcılığı ve anlaşılabilirliği test edilmiştir.

2.TÜRKİYE'DE YENİ BİR İŞ KURMA

Türkiye'de İş Kurmanın Zorluk Derecesi

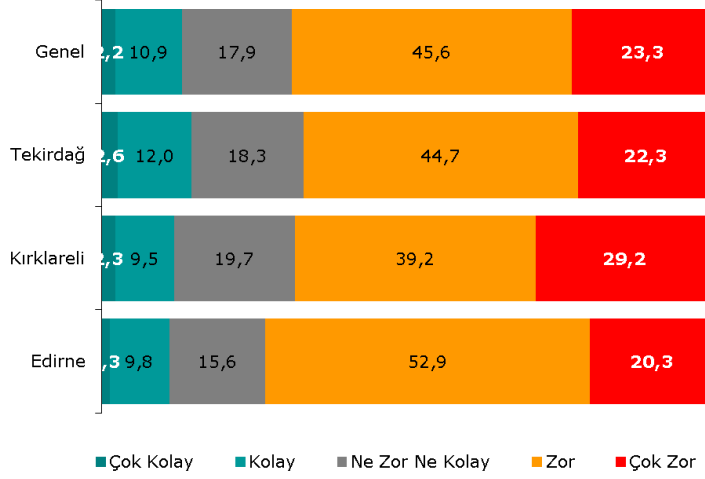
Türkiye'de yeni bir iş kurmanın ne kadar zor ya da kolay olduğunu belirtebilir misiniz? Lütfen yanıtınızı 1-Çok Zor,2- Zor, 3- Ne zor ne de kolay, 4- Kolay, 5-Çok kolay olacak şekilde ifade eder misiniz?



Baz	Genel	Tekirdağ	Edirne	Kırklareli
	3000	1587	763	650

Trakya Bölgesi'nde İş Kurmanın Zorluk Derecesi

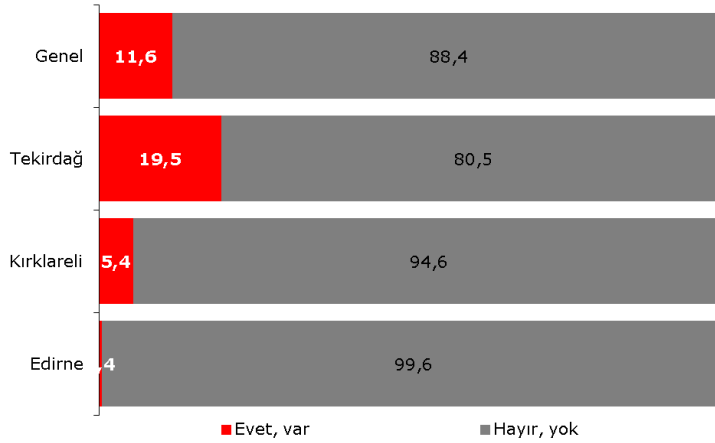
Trakya Bölgesi'nde yeni bir iş kurmanın ne kadar zor ya da kolay olduğunu belirtebilir misiniz? Lütfen yanıtınızı 1-Çok Zor,2- Zor, 3- Ne zor ne de kolay, 4- Kolay, 5-Çok kolay olacak şekilde ifade eder misiniz?



Baz	Genel	Tekirdağ	Edirne	Kırklareli
	3000	1587	763	650

Trakya Bölgesi'nde İş Kurmaya Yardımcı Olan Kuruluşların Olma Durumu

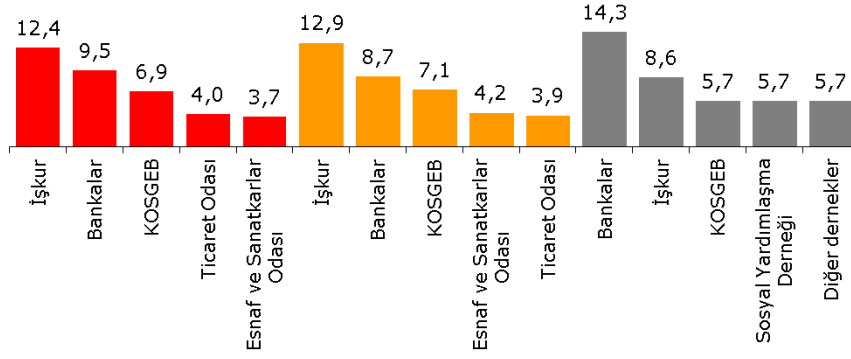
Yeni bir iş kurmak isterseniz Trakya bölgesinde size yardımcı olabilecek kurum, kuruluş, dernek gibi yapılar var mı?



Baz	Genel	Tekirdağ	Edirne	Kırklareli
	3000	1587	763	650

Trakya Bölgesi'nde İş Kurmaya Yardımcı Olan Kuruluşlar

Yeni bir iş kurmak istesenez Trakya bölgesinde size yardımcı olabilecek kurum, kuruluş, dernek gibi yapılar



Bazı 30'un altında olanlar grafiğe dahil edilmemiştir..

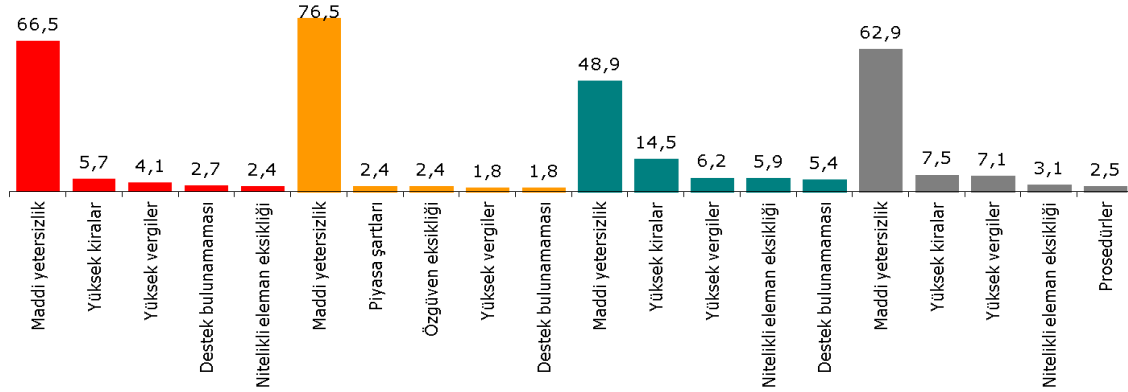
İlk 5 kriteri grafikte gösterilmiştir.

Birden çok yanıt verildiğinden toplam %100,0'ü geçmektedir.

Edirne'de 3 kişi Bankalar ve Ticaret Odası'nın iş kurmaya yardımcı olduğunu belirtmişlerdir

İş Kurma Önündeki Engeller

Sizce iş kurmak isteyen kişilerin önlerindeki en büyük engel nedir?

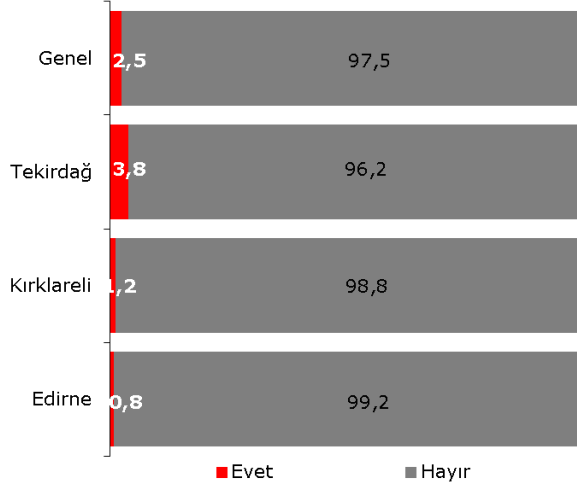


Baz	Genel	Tekirdağ	Edirne	Kırklareli
	3000	1587	763	650

3.YENİ GİRİŞİMCİLER

Yeni İş Kurma Durumu

Şu anda, tek başınıza ya da başkalarıyla birlikte, yeni bir iş yapmaya veya kurmaya çalışıyor musunuz? Her çeşit serbest meslek türleri, örneğin el işi ürünler yapıp satmak, dükkan açmak, şirket kurmak, hatta sokakta simit satmak da iş kurmaktır.



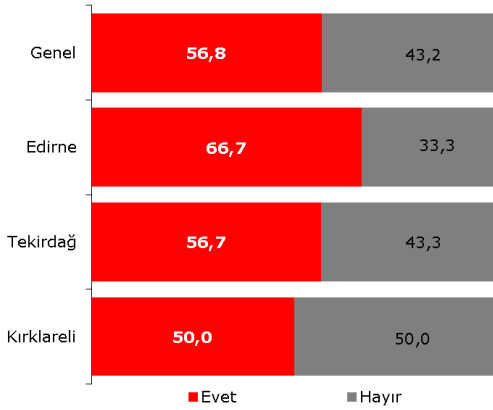
Gem 2012 Benchmark Score

Türkiye	%9,7
---------	------

Baz	Genel	Tekirdağ	Edirne	Kırklareli
	3000	1587	763	650

Yeni İş Kurma İçin Çalışmada Bulunma Durumu

Yeni bir iş kurmaya çalıştığınızı söylediniz. Son 1 yıl içinde, yapmaya veya kurmaya çalıştığınız bu iş için herhangi bir çalışma yaptınız mı, örneğin malzeme, hammadde, para kaynağı veya yer aramak, bir çalışan kadrosu oluşturmak, gibi herhangi bir çalışma içine girdiniz mi?



Gem 2012 Benchmark Score

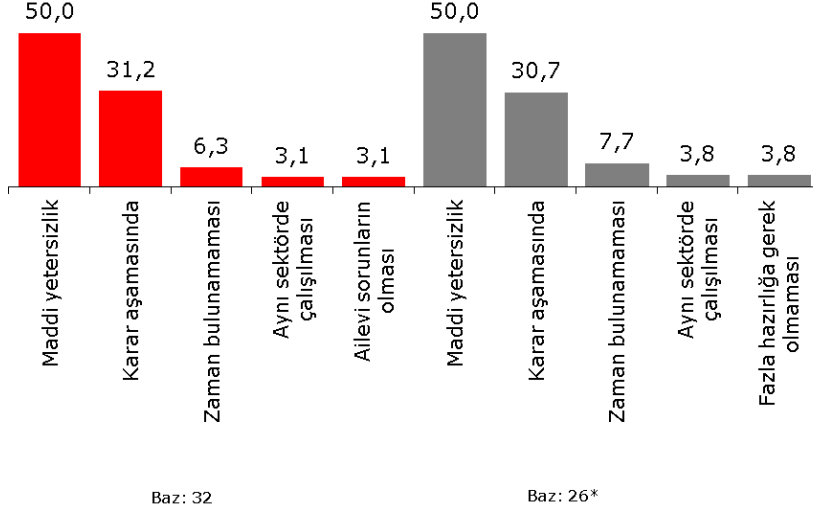
Türkiye	%58,2
---------	-------

*İstatistik olarak anlamlı değildir.

Baz	Genel	Tekirdağ	Edirne	Kırklareli
	74	60	6*	8*

İş Kurmak İsteyenlerin İş Kurmak İçin Çaba Göstermeme Nedenleri

İş kurmaya çalıştığınız halde neden herhangi bir çalışma içine girmediğinizi öğrenebilir miyim?

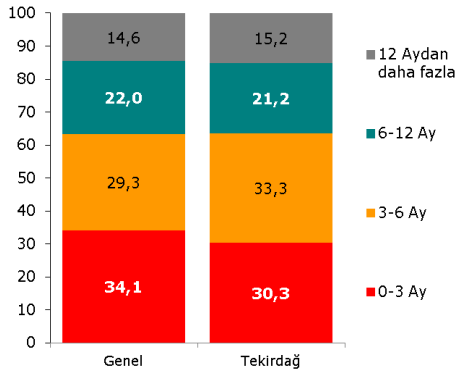


İlk 5 kriteri grafikte gösterilmiştir.
*İstatistiki olarak anlamlı değildir.
Birden çok yanıt verildiğinden toplam %100,0'ü geçmektedir.

Edirne'de iş kurmak isteyen iki kişinin herhangi bir çalışma içine girmeme nedenleri maddi yetersizlik, Kırklareli'nde iş kurmak isteyen dört kişinin herhangi bir çalışma içine girmeme nedenleri ise maddi yetersizlik, karar aşamasında olunması ve ailevi problemlerin olmasıdır.

İş Kurmak İçin Harcanan Zaman

Bu yapmaya veya kurmaya çalıştığınız iş için, kaç aydır çalışmaktasınız?



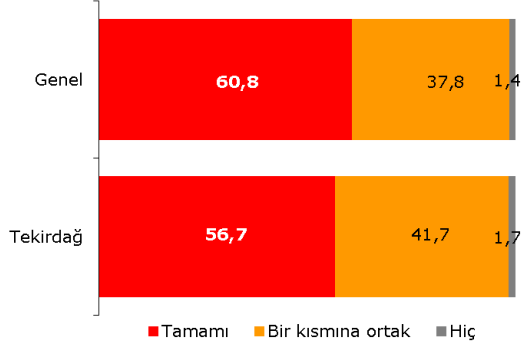
Edirne'de ortalama 7,3 ay, Kırklareli'nde ortalama 7,8 ay'dır.

Bazı 30'un altındaki değerler grafiğe dahil edilmemiştir.

Gem 2012 Benchmark Score	
Türkiye	9,5 Ay

Kurulması Düşünülen İşin Ortaklık Durumu

Siz, kurmaya çalıştığınız bu işin tamamına mı sahip olacaksınız, bir kısmına mı ortak olacaksınız?



Gem 2012 Benchmark Score

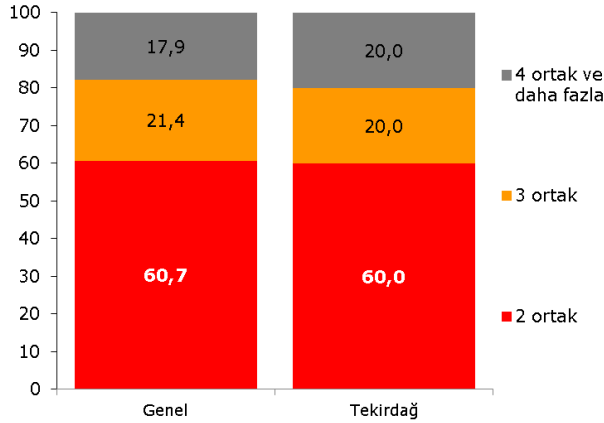
	Tamamı	Bir Kısımına Ortak	Hiç
Türkiye	%41,0	%50,0	%9,0

Baz	Genel	Tekirdağ
	74	60

Edirne'de iş kurmak isteyen altı kişi tamamı, Kırklareli'inde iş kurmak isteyen 8 kişiden 5'i tamamı, 3'ü bir kısmına ortak olacaklarını belirtmektedirler.

Ortak Kurulması Düşünülen İşte Ortak Sayısı

Siz de dahil olmak üzere, toplam kaç kişi bu işin ortağı olacak?



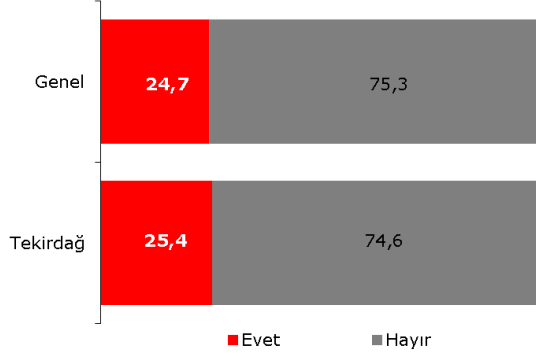
Gem 2012 Benchmark Score

Türkiye	3,2 Kişi
---------	----------

Kırklareli'de ortalama 2,3 ortak , Edirne'de ortak iş kurulması düşünülmemektedir.

Kurulan İşin Kazanç Sağlama Durumu

Kurduğunuz bu yeni iş, üç aydan fazla bir süredir, size veya çalışanlarınıza maaş ya da herhangi bir kazanç sağladı mı?



Gem 2012 Benchmark Score

	Evet	Hayır
Türkiye	%25,5	%74,5

Baz	Genel	Tekirdağ
	74	60

Edirne’de iş kurulan işin kazanç sağlamadığı, Kırklareli’nde ise **%37,5**’inde kazanç sağlandığı belirtilmiştir

Kurulan İşte Toplam Çalışan Sayısı

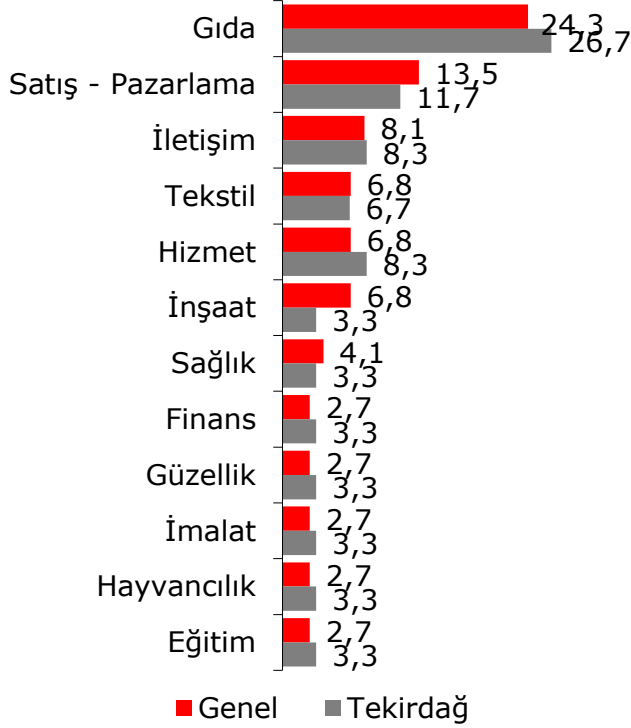
Şu anda, ortaklar hariç olmak üzere, sözleşmeli taşeronlar dahil, bu işte kaç kişi çalışıyor?

	Genel	Tekirdağ	Kırklareli
Çalışan Kişi Sayısı	n	n	n
Sadece Ortaklar	3	2	1
1 Kişi	4	3	1
2 Kişi	2	2	
3 Kişi	2	2	
4 Kişi ve daha fazla	7	6	1
Toplam	18	15	3

Kurulan işte ortaklar hariç ortalama 5,5 kişi çalışmaktadır. Tekirdağ’da ortalama 5,9 kişi, Kırklareli’de ise ortalama 5,3 kişi çalışmaktadır.

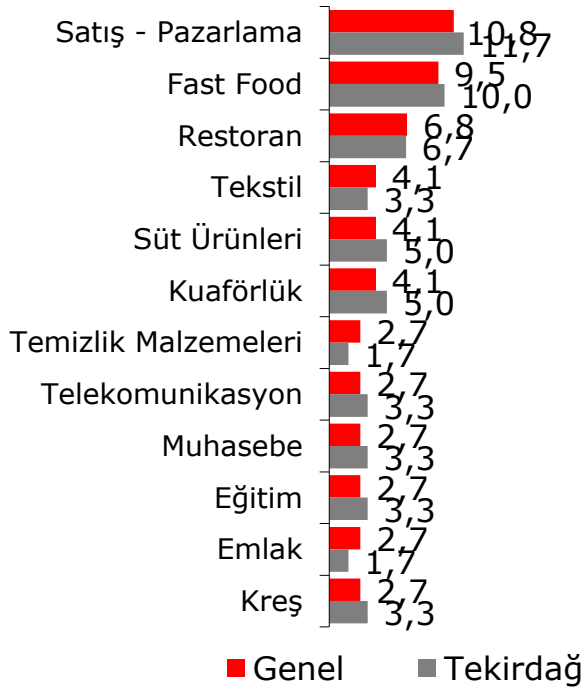
Kurulan İşin Sektörü

Bu işin türü, sektörü nedir?



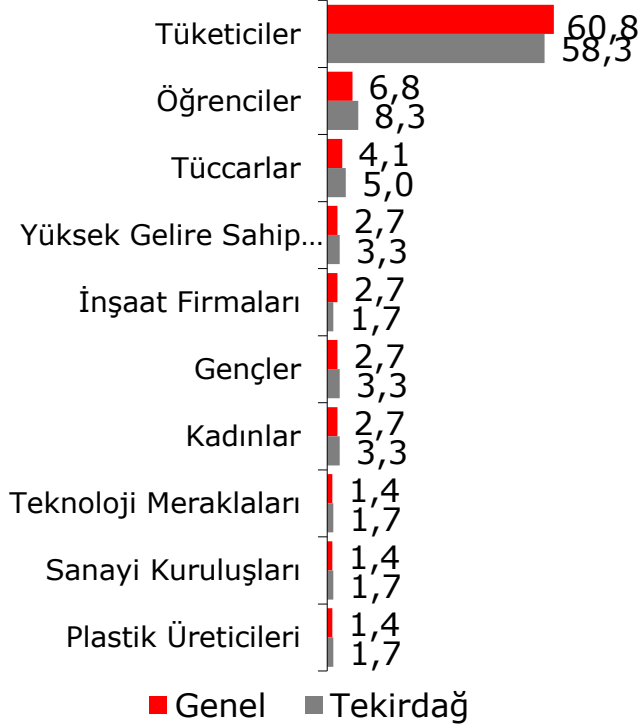
Kurulan İşin Sunduğu Hizmetler

Sattığı ürünler veya sunduğu hizmetler nelerdir?



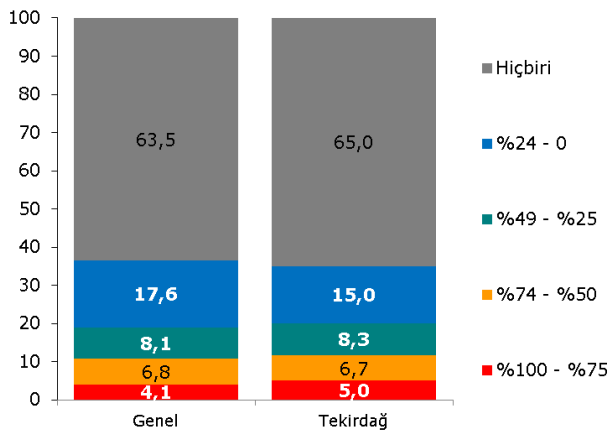
Kurulan İşin Hedef Kitlesi

Sattığı ürünler veya sunduğu hizmetler nelerdir?



Müşterilerin Şehir Dışında Bulunma Durumu

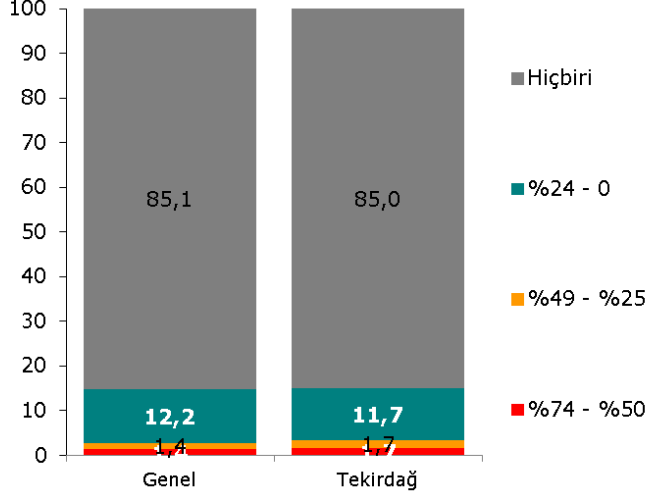
Bu yeni kurduğunuz işinizde müşterilerinizin yüzde kaçını şehir dışındadır? %80'den fazla mı, %50'den fazla mı, %25'den fazla mı yoksa %25'den az mı?



Baz	Genel	Tekirdağ
	74	60

Müşterilerin Ülke Dışında Bulunma Durumu

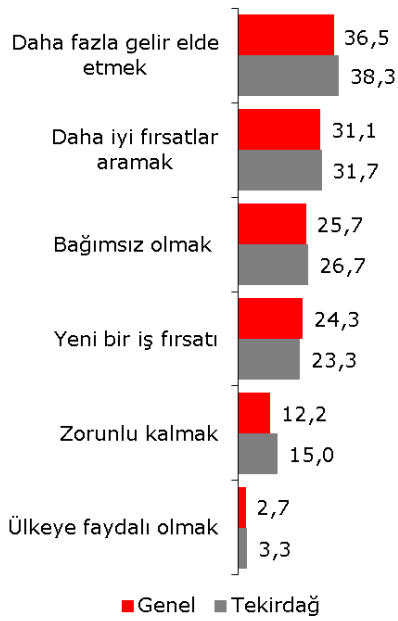
Bu yeni kurduğunuz işinizde müşterilerinizin yüzde kaçı ülke dışındadır?



Baz	Genel	Tekirdağ
	74	60

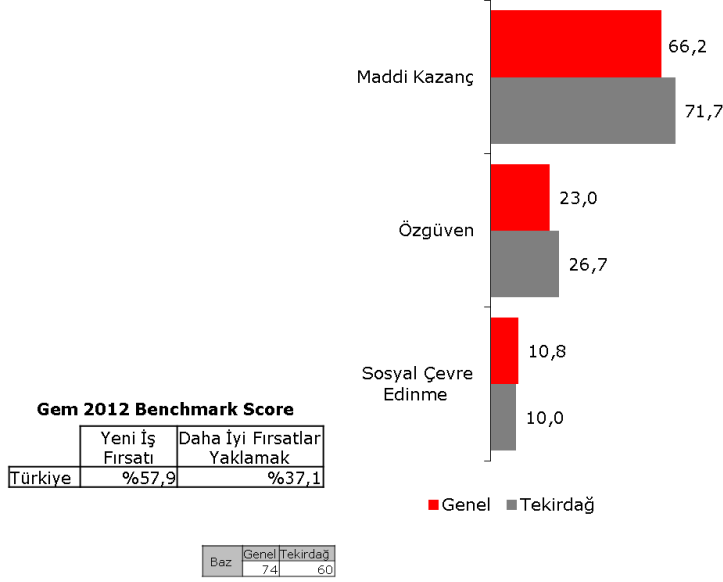
Bir İşin Kuruluşunda Yer Alma Nedenleri

Bu işin kuruluşunda yer almanızın en önemli nedeni nedir?



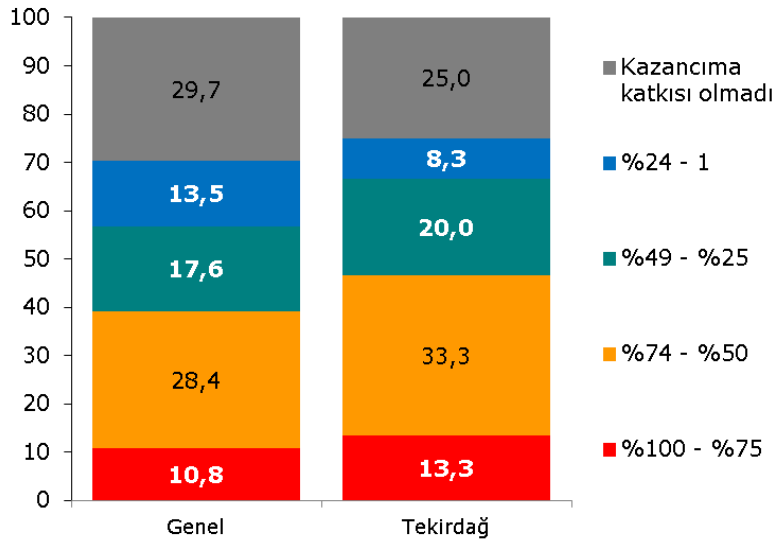
İş Kurmanın Faydaları

Bu işi kurmanın size ne gibi bir faydası, katkısı ya da getirisi oldu?



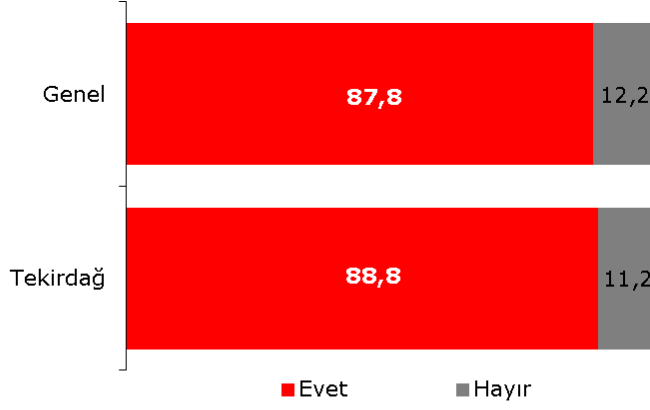
Yeni İş Kurmanın Kazanca Katkısı

Bu işi kurmanın kazancınıza ne kadarlık katkısı oldu?



Yeni Kurulan İşte Herhangi Bir Kurumdan Destek Alma Durumu

Yeni işinizde mal veya hizmet üretmek için hangi kurum veya kuruluşlarla birlikte çalışıyor/destek alıyorsunuz?



Baz	Genel	Tekirdağ
	74	60

Gem 2012 Benchmark Score

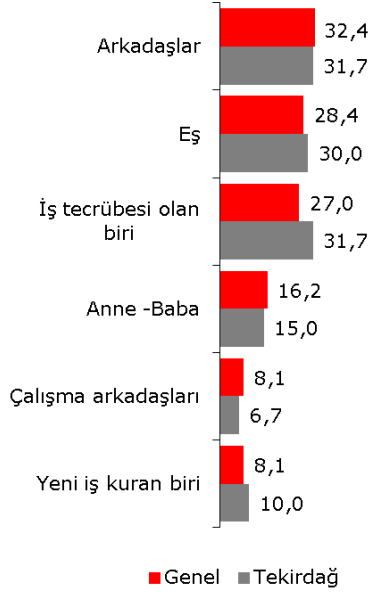
	Evet	Hayır
Türkiye	%50,7	%49,3

Birlikte çalışılan/destek alınan kuruluşlar;

- Milli Eğitim Bakanlığı %22,2
- Ülker %11,1
- Yörsan %11,1
- Trakya Kalkınma Ajansı %11,1
- Nakliyat /Lojistik Firmaları %11,1
- Belediyeler %11,1

Tavsiye Alınan Kişiler

Yeni işiniz konusunda pek çok insan size tavsiye verebilir. Çevrenizi düşündüğünüzde kimlerden tavsiye aldığınızı öğrenebilir miyim?

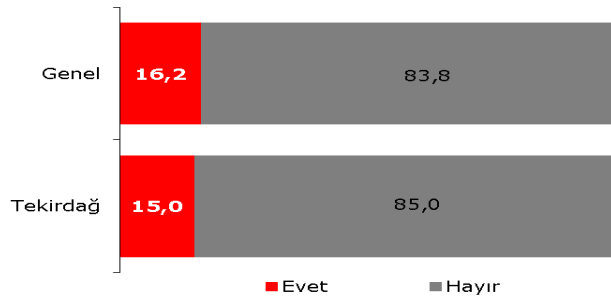


Birden çok yanıt verildiğinden toplam %100,0'ü geçmektedir.

%8,1'in altındaki değerler grafiğe dahil edilmemiştir.

Maddi Problemler Dışında İş Kurarken Herhangi Bir Problemle Karşılaşma Durumu

İş kurarken parasal kaynak bulma dışında zorlandığınız bir konu var mı? Varsa hangi konularda zorlandığınızı öğrenebilir miyim?



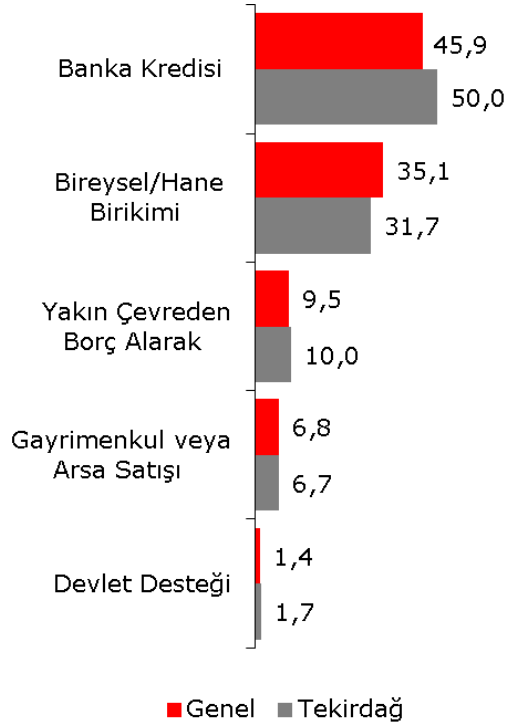
Baz	Genel	Tekirdağ
	74	60

Maddi kaynaklar dışında karşılaşılan problemler;

- Yer bulamama %59,3
- Danışılacak kurum bulamama %11,1
- Evraklar/Prosedürler %11,1
- Eleman bulamama %7,4
- İş bulamama %3,7
- Deneyim eksikliği %3,7

İş Kurarken Kullanılan Maddi Kaynaklar

İş kurarken parasal kaynak olarak ne gibi kaynakları kullandığınızı öğrenebilir miyim?



Birden çok yanıt verildiğinden toplam %100,0'ü geçmektedir.

İş Kurarken Karşılaşılan Problemlerin Çözümü

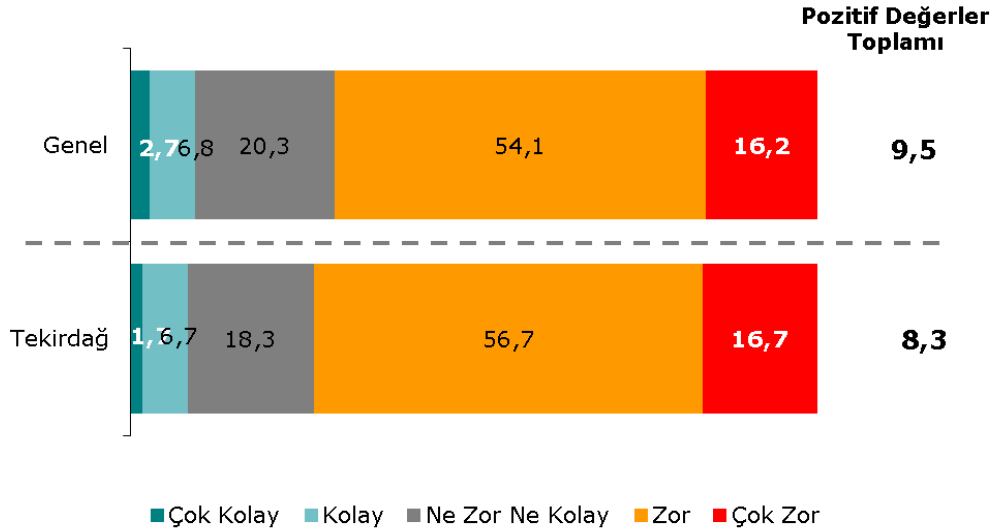
Sizce ne gibi düzenlemeler, yatırımlar yapılırsa yaşadığınız bu zorluklar aşılabılır?

Maddi kaynaklar dışında karşılaşılan problemler için çözüm önerileri;

- Maddi destek verilmesi
- Prosedürlerin kolaylaşması
- Yer sağlanması
- Devlet desteği
- Eğitim imkanı
- Eleman desteği
- Danışman desteği
- Motivasyon desteği

İş Kurarken Karşılaşılan Problemlerin Zorluk Derecesi

Bu işi kurarken yaşadığınız zorluğun ne kadar zor ya da kolay olduğunu belirtebilir misiniz

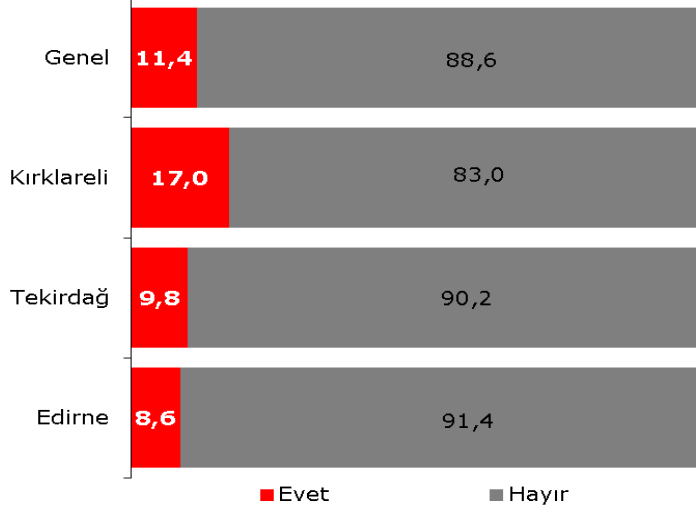


Baz	Genel	Tekirdağ
	74	60

3.İŞ SAHİBİ

İş Sahibi Olma Durumu

Tek başınıza ya da başkalarıyla birlikte, yönettiğiniz işin sahibi ya da serbest meslek sahibi misiniz?



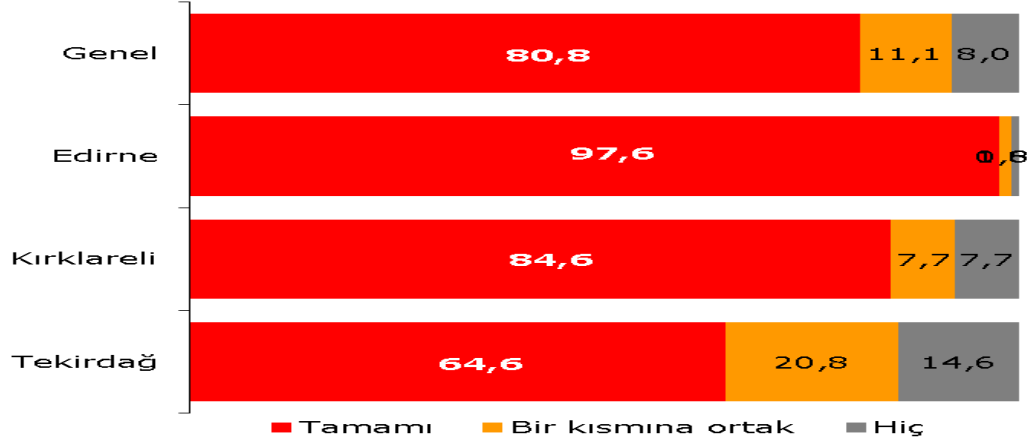
Gem 2012 Benchmark Score

	Evet	Hayır
Türkiye	%24,7	%75,3

Baz	Genel	Tekirdağ	Edirne	Kırklareli
	3000	1587	763	650

Kurulan İşin Ortaklık Durumu

Kişisel olarak bu işin tamamına mı, bir kısmına mı sahipsiniz, yoksa hiç hisseniz yok mu?



Gem 2012 Benchmark Score

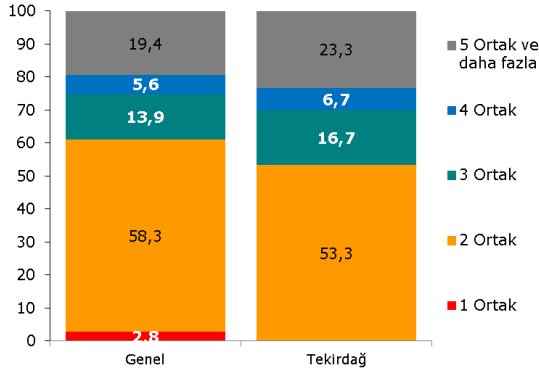
	Tamamı	Bir Kısma Ortak	Hiç
Türkiye	%39,6	%27,0	%33,4

Baz	Genel	Tekirdağ	Edirne	Kırklareli
	323	144	127	52

*İstatistiki olarak anlamlı değildir.

Kurulan İşte Ortak Sayısı

Siz de dahil olmak üzere, toplam kaç kişi bu işin ortağı'dır?

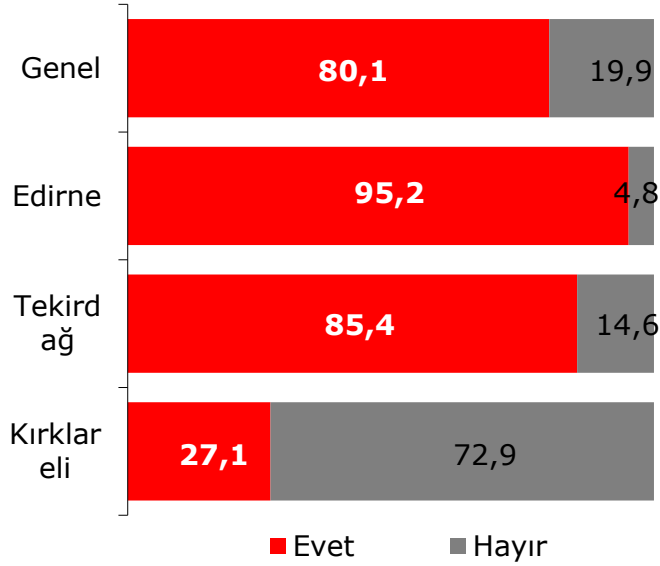


Gem 2012 Benchmark Score	
Türkiye	4,1 Kişi

Kırklareli'de ortalama 1,8 ortak , Edirne'de 2,0 ortak iş kurulması düşünülmektedir.

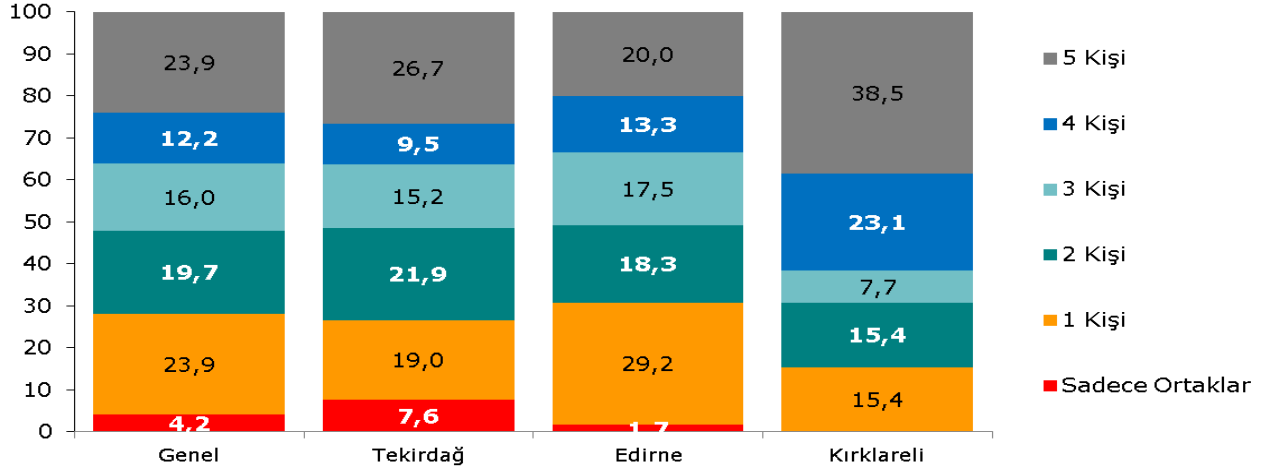
Kurulan İşin Kazanç Sağlama Durumu

Bahsettiğimiz bu iş, üç yıldan fazla bir süredir, size veya çalışanlarınıza maaş ya da herhangi bir kazanç sağladı mı?



Kurulan İşte Toplam Çalışan Sayısı

Şu anda, ortaklar hariç olmak üzere, sözleşmeli taşeronlar dahil, bu işte kaç kişi çalışıyor?



Gem 2012 Benchmark Score

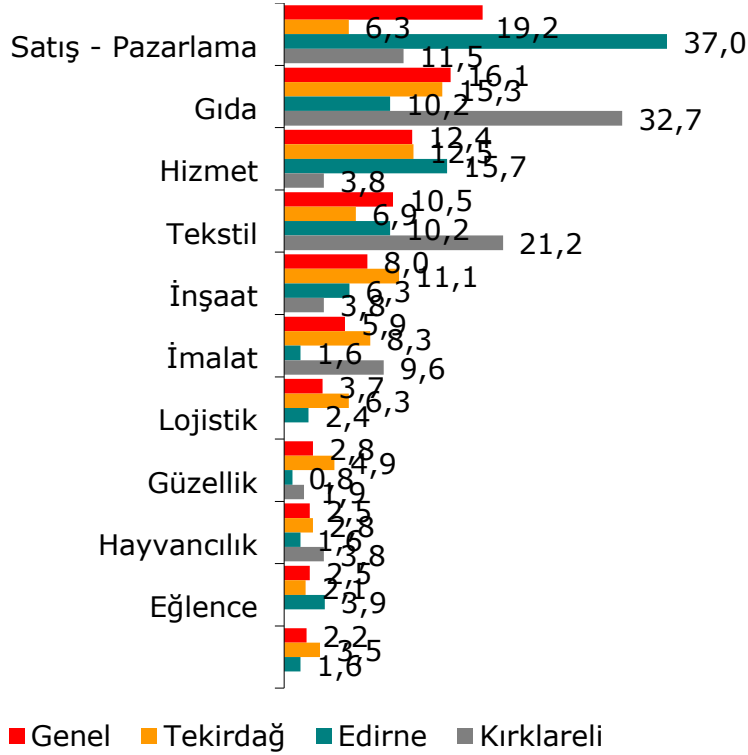
Türkiye 32,5 Kişi

Baz	Genel	Tekirdağ	Edirne	Kırklareli
	238	105	120	13*

*İstatistiki olarak anlamlı değildir.

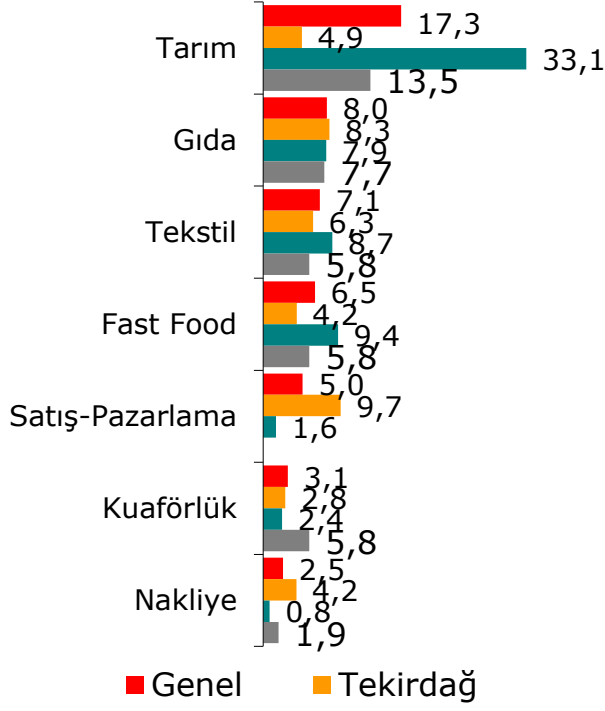
Kurulan İşin Sektörü

Bu işin türü, sektörü nedir?



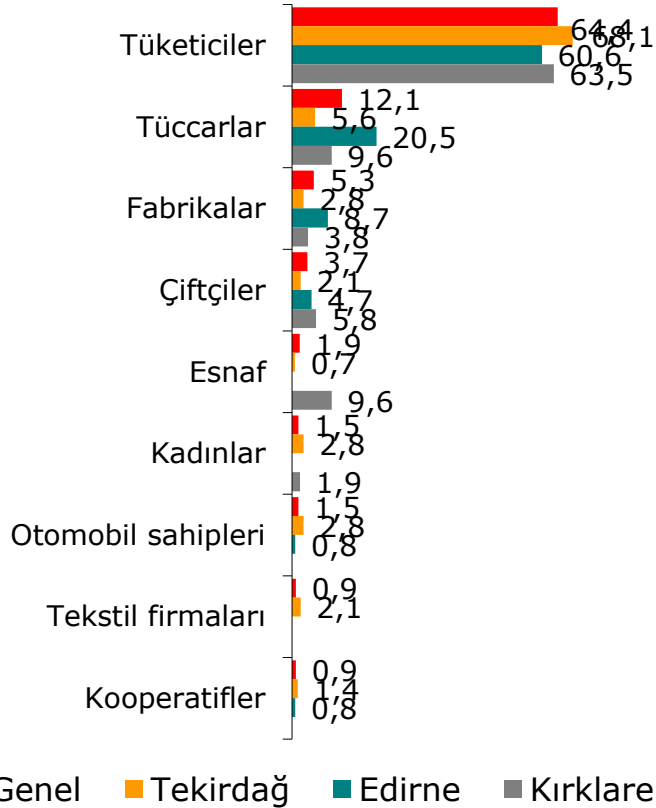
Kurulan İşin Sunduğu Hizmetler

Sattığı ürünler veya sunduğu hizmetler nelerdir?



Kurulan İşin Hedef Kitlesi

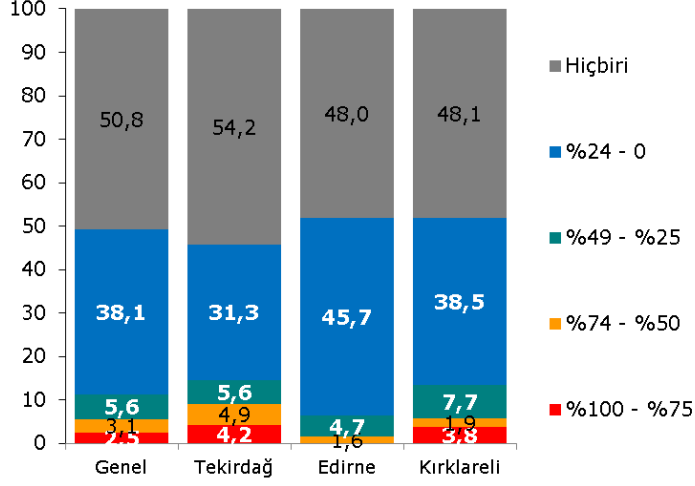
Sattığı ürünler veya sunduğu hizmetler nelerdir



Baz	Genel	Tekirdağ	Edirne	Kırklareli
	323	144	127	52

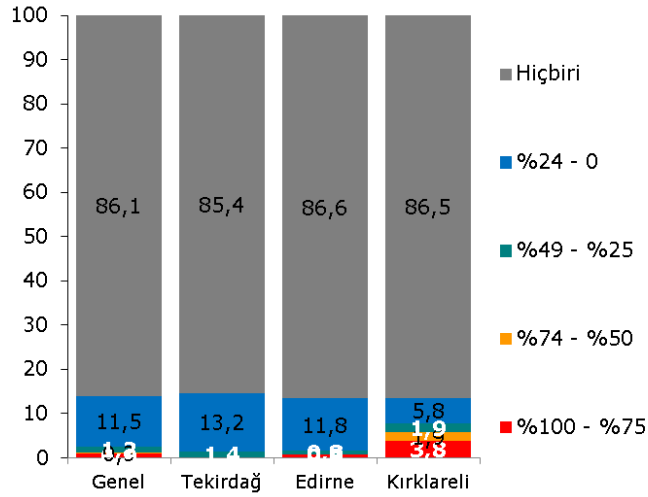
Müşterilerin Şehir Dışında Bulunma Durumu

Bu yeni kurduğunuz işinizde müşterilerinizin yüzde kaçını şehir dışındadır? %80'den fazla mı, %50'den fazla mı, %25'den fazla mı yoksa %25'den az mı?



Müşterilerin Ülke Dışında Bulunma Durumu

Bu yeni kurduğunuz işinizde müşterilerinizin yüzde kaçını ülke dışındadır?



Baz	Genel	Tekirdağ	Edirne	Kırklareli
	323	144	127	52

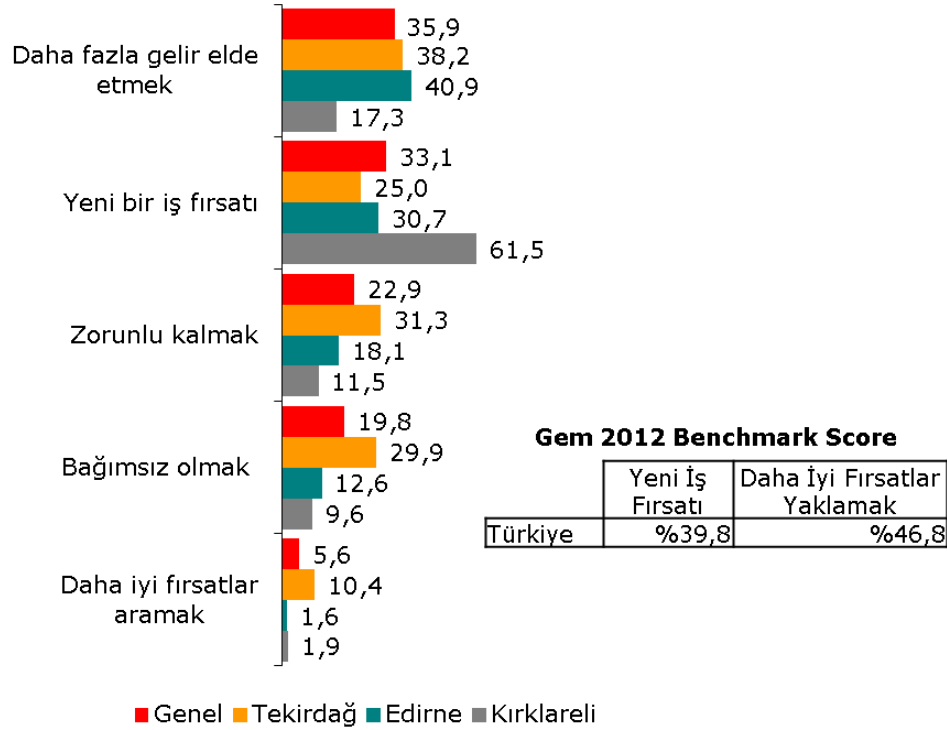
Kırklareli'de iş sahibi olup müşterilerinin %100,0-%75,0'i ülke dışında bulunduğunu belirtenlerin (%3,8) sektörleri;

- Satış-Pazarlama

- Hizmet'tir.

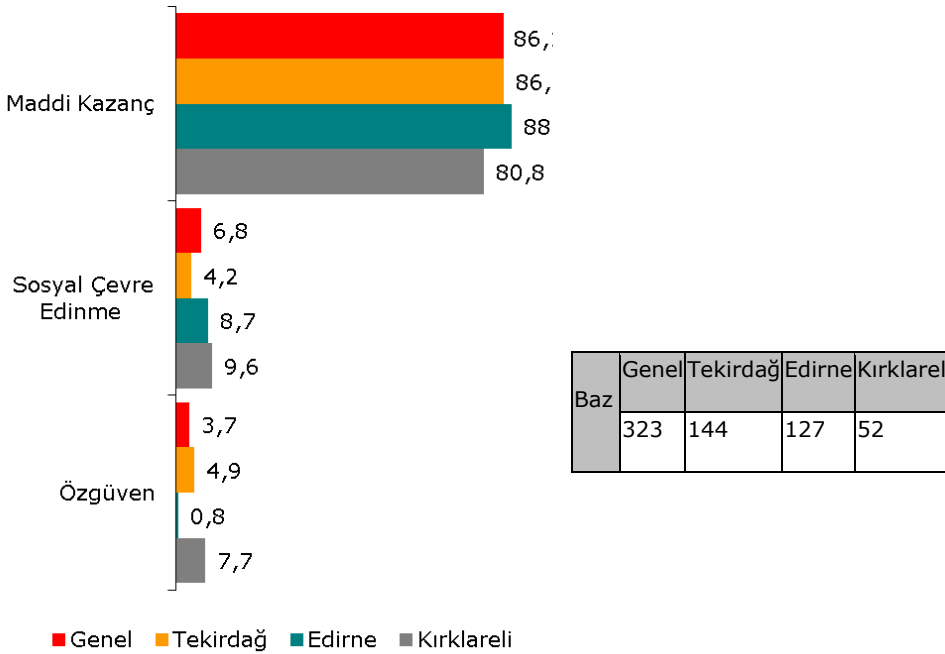
Bir İşin Kuruluşunda Yer Alma Nedenleri

Bu işin kuruluşunda yer almanızın en önemli nedeni nedir?



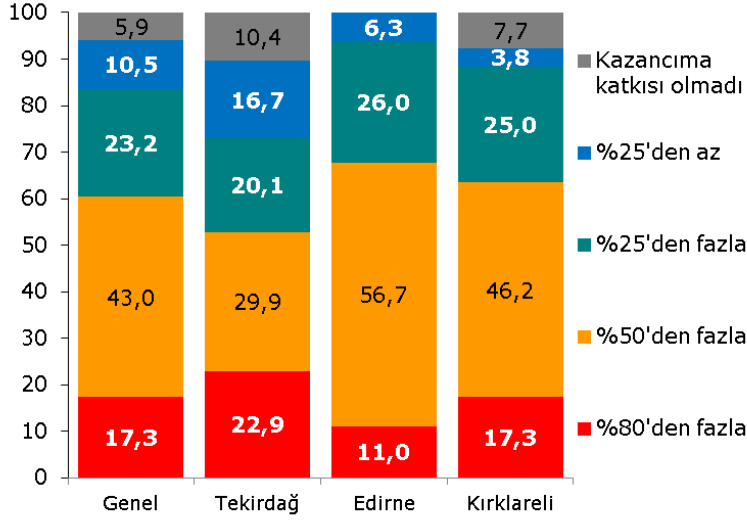
İş Kurmanın Faydaları

Bu işi kurmanın size ne gibi bir faydası, katkısı ya da getirisi oldu?



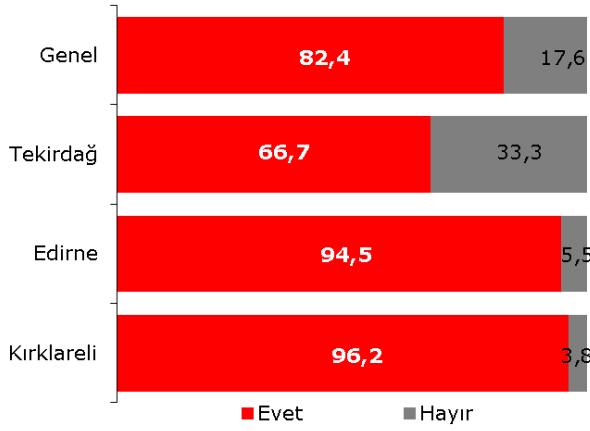
Yeni İş Kurmanın Kazanca Katkısı

Bu işi kurmanın kazancınıza ne kadarlık katkısı oldu



Yeni Kurulan İşte Herhangi Bir Kurumdan Destek Alma Durumu

Yeni işinizde mal veya hizmet üretmek için hangi kurum veya kuruluşlarla birlikte çalışıyor/destek alıyorsunuz?



Baz	Genel	Tekirdağ	Edirne	Kırklareli
	323	144	127	52

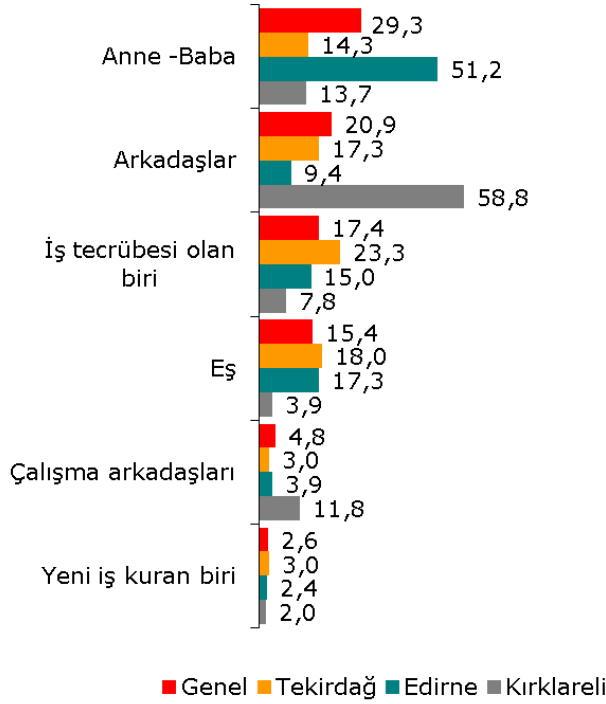
Birlikte çalışılan/destek alınan kuruluşlar;

- Bankalar %26,9
- KOSGEB %7,7
- Milli Eğitim Bakanlığı %3,8
- Belediyeler %3,8
- Tarım Ofisleri %3,8

- Ticaret Odaları %3,8
- Sanayi Odaları %3,8
- Sigorta Şirketleri %3,8

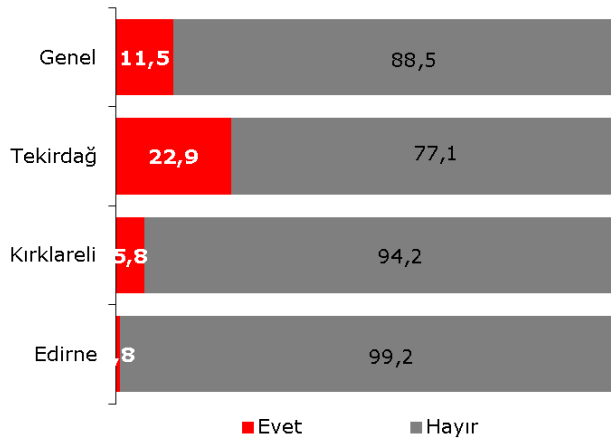
Tavsiye Alınan Kişiler

Yeni işiniz konusunda pek çok insan size tavsiye verebilir. Çevrenizi düşündüğünüzde kimlerden tavsiye aldığınızı öğrenebilir miyim?



Maddi Problemler Dışında İş Kurarken Karşılaşılan Problemler

İş kurarken parasal kaynak bulma dışında zorlandığınız bir konu var mı? Varsa hangi konularda zorlandığınızı öğrenebilir miyim?



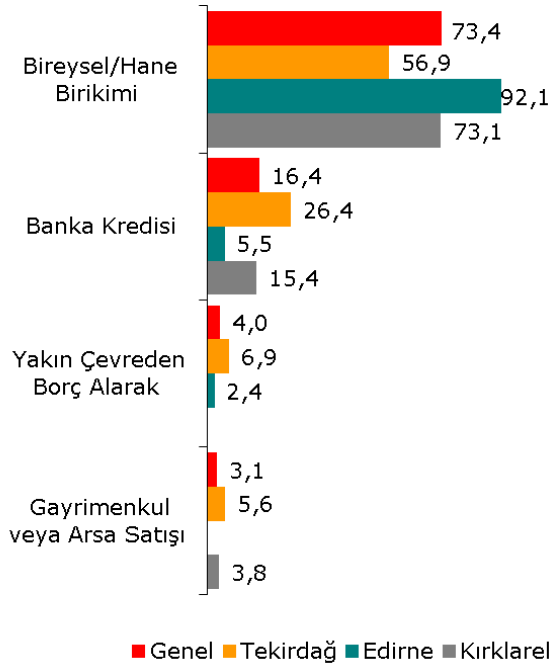
Baz	Genel	Tekirdağ	Edirne	Kırklareli
	323	144	127	52

Maddi kaynaklar dışında karşılaşılan problemler;

- Yer bulma %60,0
- Prosedürler %12,3
- İş sahası bulma %7,7
- Danaşılacak kurum bulamama %6,2
- Vergiler %4,6

İş Kurarken Kullanılan Maddi Kaynaklar

İş kurarken parasal kaynak olarak ne gibi kaynakları kullandığınızı öğrenebilir miyim?



Baz	Genel	Tekirdağ	Edirne	Kırklareli
	323	144	127	52

İş Kurarken Karşılaşılan Problemlerin Çözümü

Sizce ne gibi düzenlemeler, yatırımlar yapılırsa yaşadığınız

bu zorluklar aşılabilir?

Maddi kaynaklar dışında karşılaşılan problemler için çözüm önerileri;

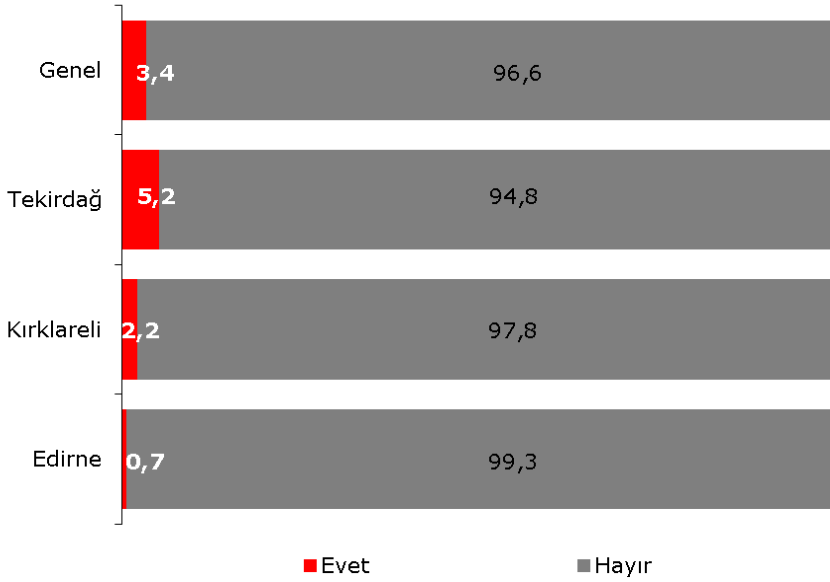
- Maddi destek verilmesi
- Prosedürlerin kolaylaşması
- Devlet desteği
- Eleman desteği
- Danışman desteği

- Tanıtım / reklam desteği
- Kredi faizlerinin düşürülmesi
- İş alanı yaratılması

4.POTANSİYEL GİRİŞMCİLER

İş Kurmayı Düşünme Durumu

Siz, tek başınıza ya da başkalarıyla birlikte, önümüzdeki 3 yıl içerisinde herhangi bir serbest meslek türü de dahil olmak üzere, bir iş kurmayı düşünüyor musunuz?



Gem 2012 Benchmark Score

	Evet	Hayır
Türkiye	%17,7	%82,3

Baz	Genel	Tekirdağ	Edirne	Kırklareli
	3000	1587	763	650

İş Kurmayı Düşünmeme Nedenleri

Önümüzdeki 3 yıl içerisinde herhangi bir serbest meslek türü de dahil olmak üzere, bir iş kurmayı düşünmediğinizi belirttiniz, bunun nedenini öğrenebilir miyim?

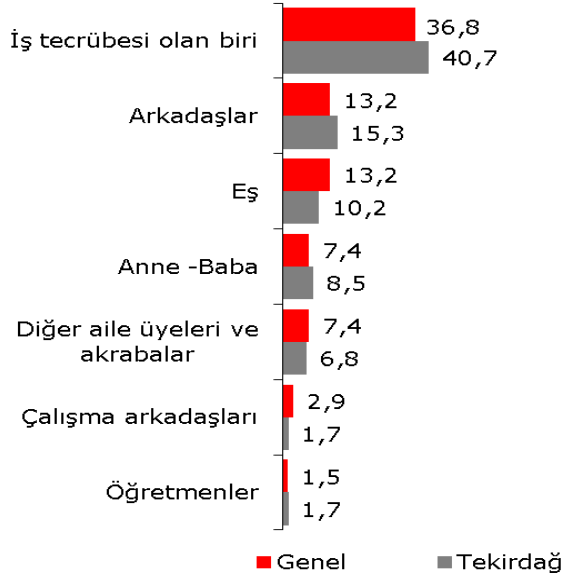


■ Genel ■ Tekirdağ ■ Edirne ■ Kırklareli

Baz	Genel	Tekirdağ	Edirne	Kırklareli
	2899	1505	758	636

Tavsiye Alınan Kişiler

Yeni işiniz konusunda pek çok insan size tavsiye verebilir. Çevrenizi düşündüğünüzde kimlerden tavsiye aldığınızı öğrenebilir miyim?

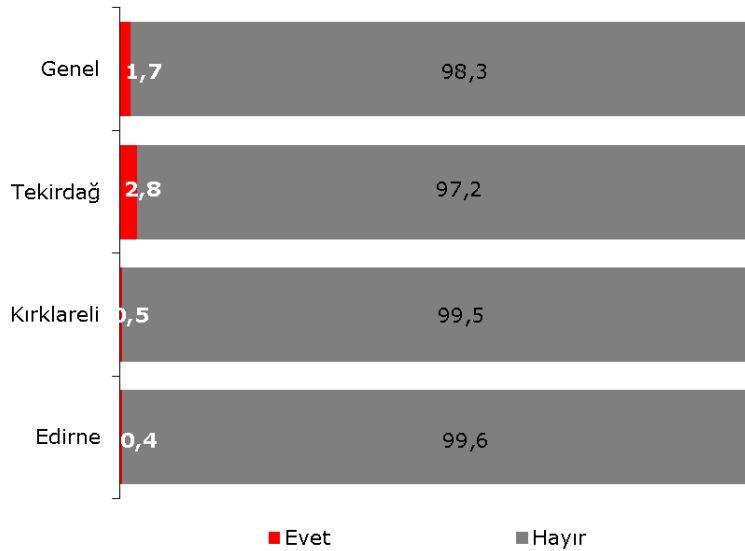


Baz	Genel	Tekirdağ
	68	59

Kırklareli’de yeni iş kurulurken en çok eşten tavsiye alınmaktadır

Sahip Olunan İşi Kapatma Durumu

Son 3 yıl içerisinde, sahibi olduğunuz ve yönettiğiniz işinizi kapattınız mı?



Gem 2012 Benchmark Score

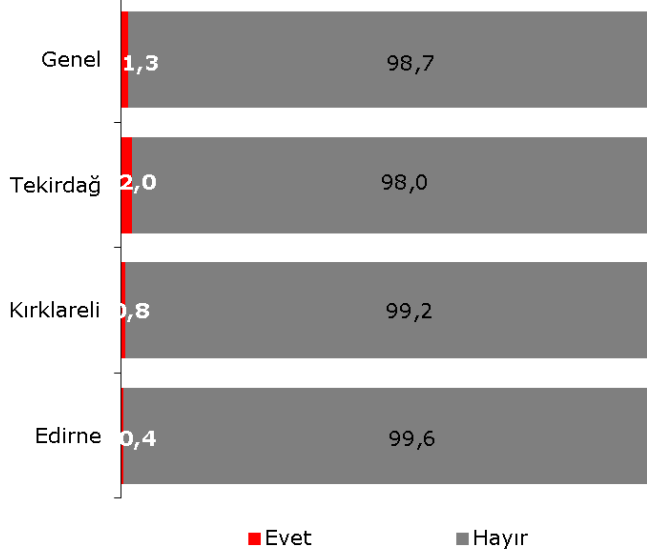
	Evet	Hayır
Türkiye	%5,5	%94,5

Baz	Genel	Tekirdağ	Edirne	Kırklareli
	3000	1587	763	650

5.ENFORMAL SEKTÖR YATIRIMCILARI

Başka Bir İşe Parasal Kaynak Sağlama Durumu

Son üç yıl içinde, bir başkasının kurduğu herhangi bir işe parasal kaynak sağladınız mı?



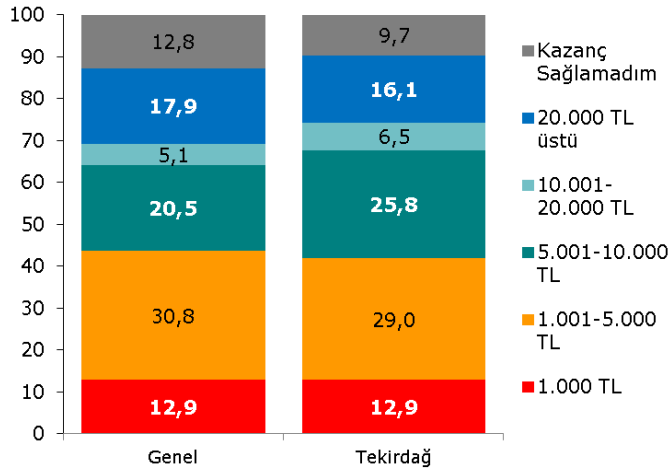
Baz	Genel	Tekirdağ	Edirne	Kırklareli
	3000	1587	763	650

Gem 2012 Benchmark Score

	Evet	Hayır
Türkiye	%8,9	%91,1

Kazanılan Para Miktarı

Geçtiğimiz üç yıl içinde, bu işletmelere toplamda ne kadar para sağladınız?



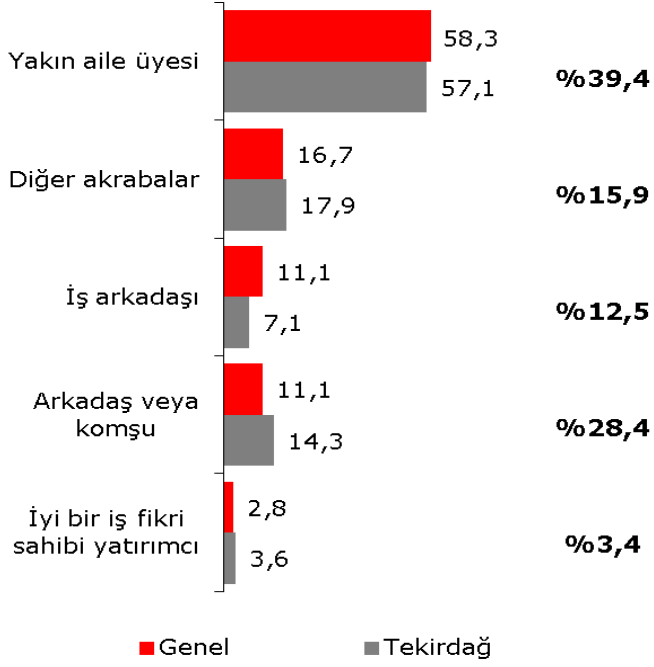
Gem 2012 Benchmark Score

Türkiye	22.505,9 TL
---------	-------------

Edirne’de ortalama **3.333,3 TL**,Kırklareli’de **21.000,0 TL** para sağlanmıştır.

Desteklenen Kişi İle Yakınlık Derecesi

Bireysel kaynaklarınızla, yatırım anlamında, en son desteklediğiniz kişinin size olan yakınlık derecesi neydi?



Baz	Genel	Tekirdağ
	36	28

Edirne'de desteklenen kişi ile yakınlık derecesi;

- Yakın aile üyesi
- Diğer akrabalar
- İş arkadaşı

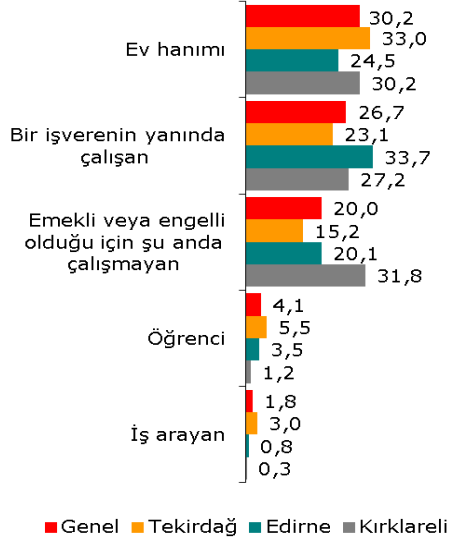
Kırklareli'de ise;

- Yakın aile üyesi
- İş arkadaşı'dır.

6.İŞ BİLGİLERİ

Çalışma Durumu

Şu anki iş durumunuzu öğrenebilir miyim?

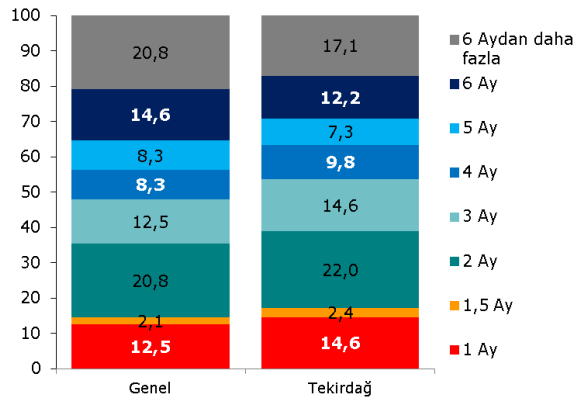


Baz	Genel	Tekirdağ	Edirne	Kırklareli
	3000	1587	763	650

İş sahibi kişiler, ayrıca incelendiğinden grafiğe dahil edilmemiştir.

Çalışma Süresi

Kaç aydır iş arıyorsunuz?



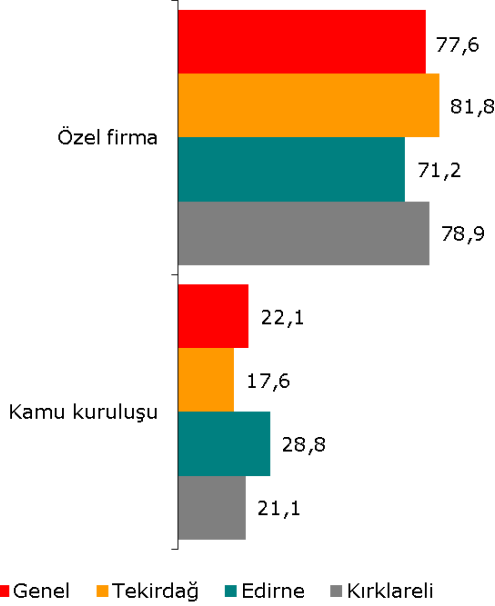
Gem 2012 Benchmark Score	
Türkiye	8,5 Ay

Baz	Genel	Tekirdağ	Edirne	Kırklareli
	3000	1587	763	650

Şu an çalıştıkları işte Edirne’de ortalama **36,5 Ay** Kırklareli’de **2 Ay** çalışılmaktadır.

Çalışılan Kurum

Nasıl bir kurumda çalıştığınızı öğrenebilir miyim? Özel bir firma mı, kamu kuruluşu mu yoksa kar amacı gütmeyen kurum mu?



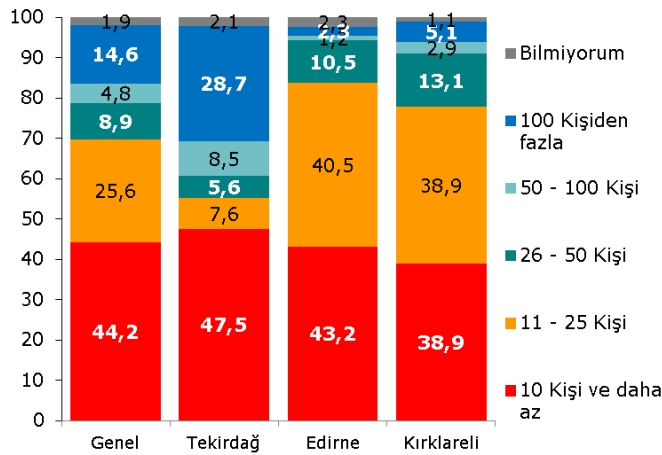
Gem 2012 Benchmark Score

	Özel	Kamu
Türkiye	%73,5	%21,4

Baz	Genel	Tekirdağ	Edirne	Kırklareli
	773	341	257	175

Çalışan Sayısı

Çalıştığınız firmada kaç kişi çalışıyor?



Gem 2012 Benchmark Score

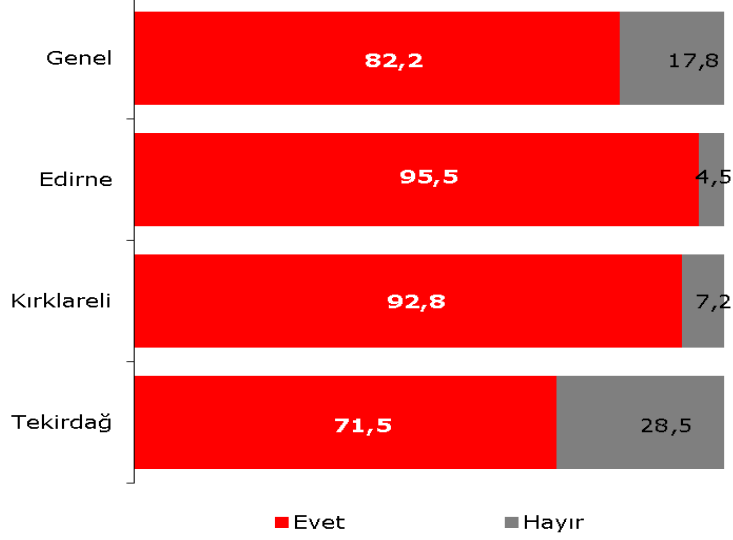
Türkiye	562,7 Kişi
---------	------------

Baz	Genel	Tekirdağ	Edirne	Kırklareli
	773	341	257	175

7.GÖÇ DURUMU

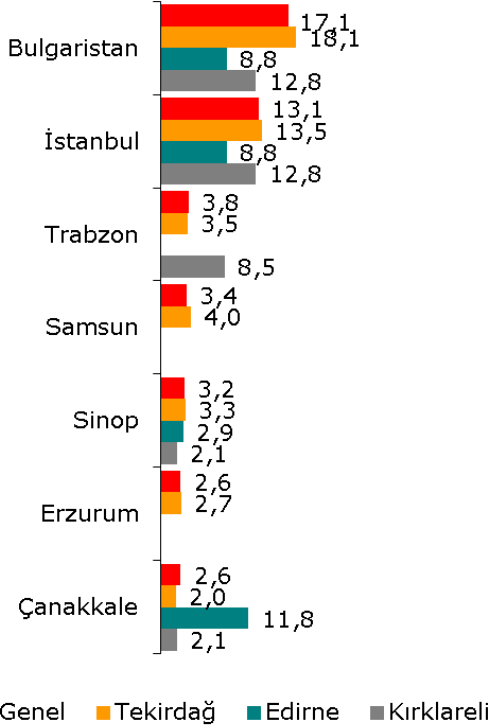
Trakya'da Doğma Durumu

Trakya'da (Edirne, Kırklareli ya da Tekirdağ) mı doğdunuz?



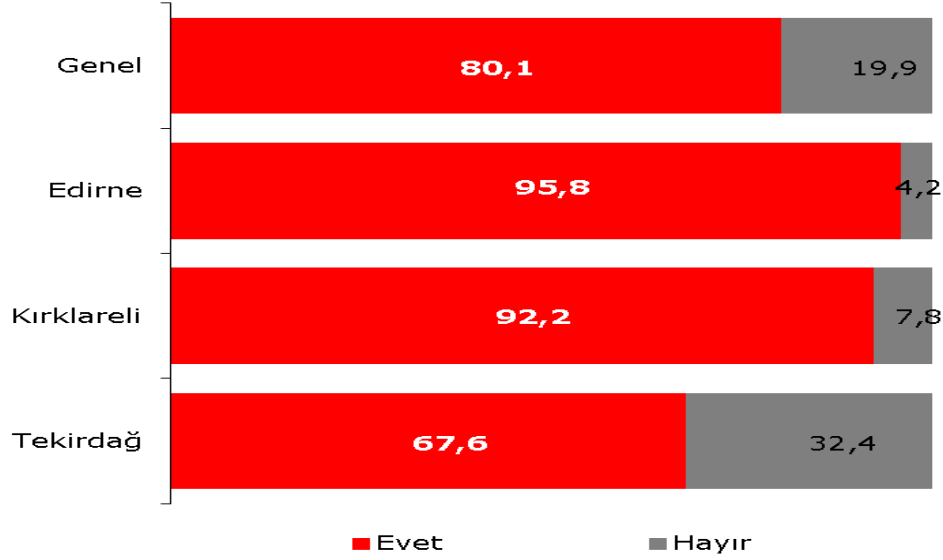
Baz	Genel	Tekirdağ	Edirne	Kırklareli
	3000	1587	763	650

Trakya Dışında Doğanların Doğdukları İller/Ülkeler



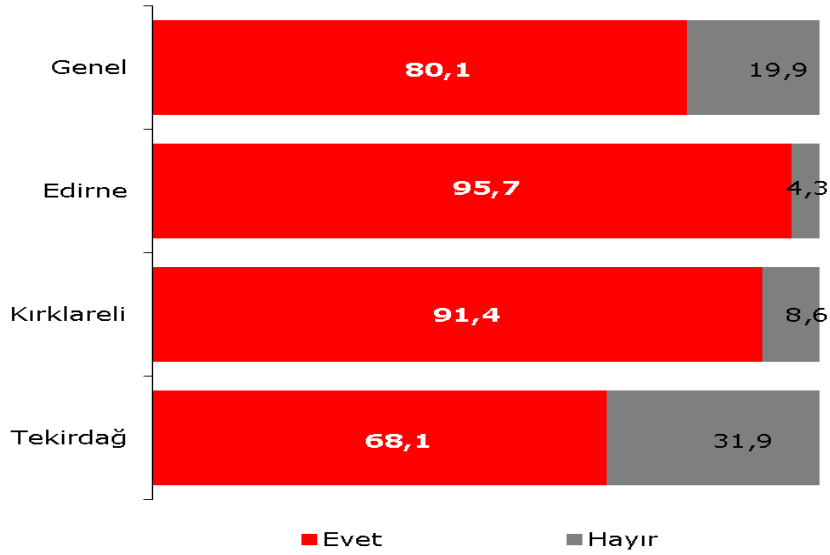
Baz	Genel	Tekirdağ	Edirne	Kırklareli
	533	452	34	47

Annenin Trakya'da Doğma Durumu



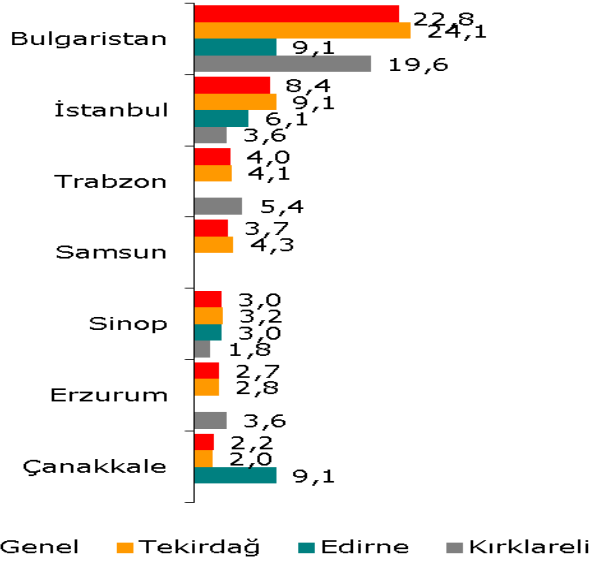
Baz	Genel	Tekirdağ	Edirne	Kırklareli
	3000	1587	763	650

Babanın Trakya'da Doğma Durumu



Baz	Genel	Tekirdağ	Edirne	Kırklareli
	3000	1587	763	650

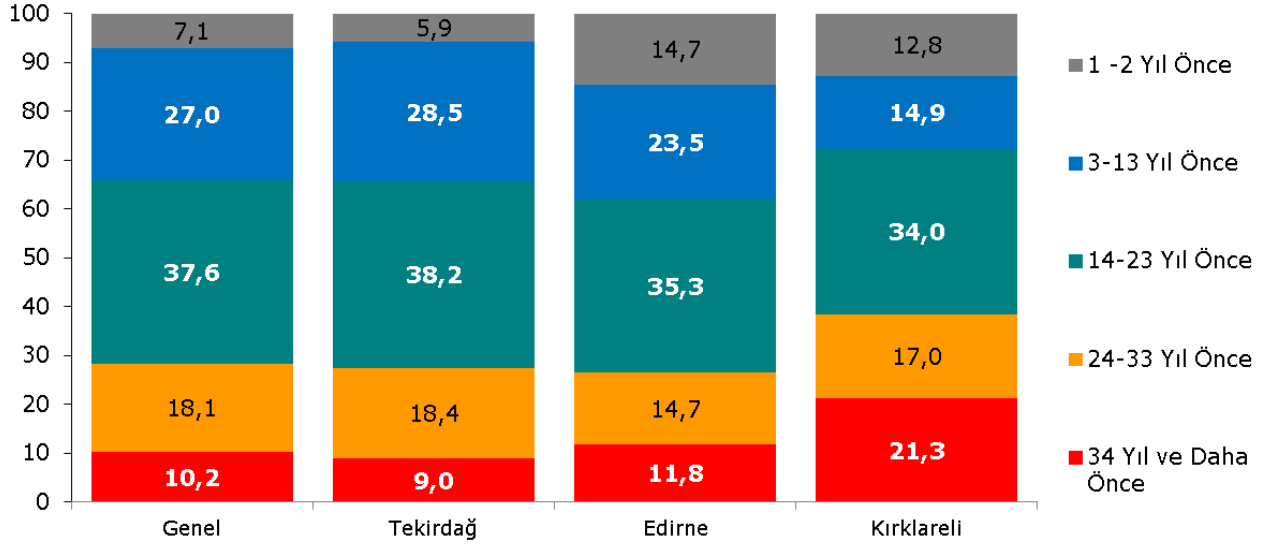
Trakya Dışında Doğan Annelerin Doğdukları İller/Ülkeler



Baz	Genel	Tekirdağ	Edirne	Kırklareli
	596	507	33	56

Trakya'ya Göç Etme Zamanı

Trakya'ya (Edirne, Kırklareli ya da Tekirdağ) hangi yılda göç ettiğinizi öğrenebilir miyim?

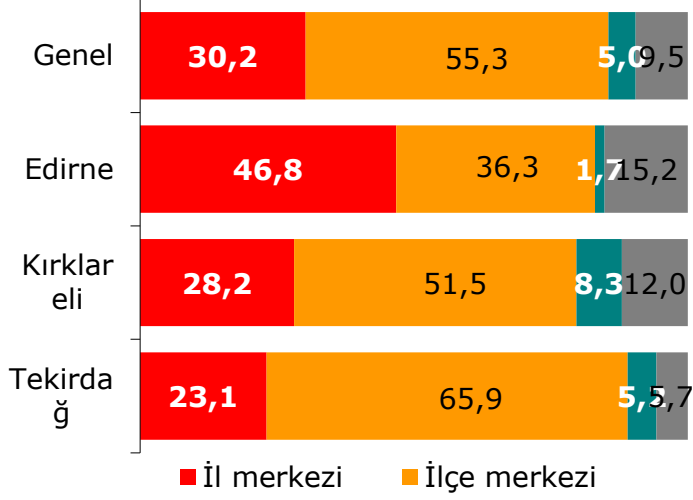


Baz	Genel	Tekirdağ	Edirne	Kırklareli
	537	456	34	47

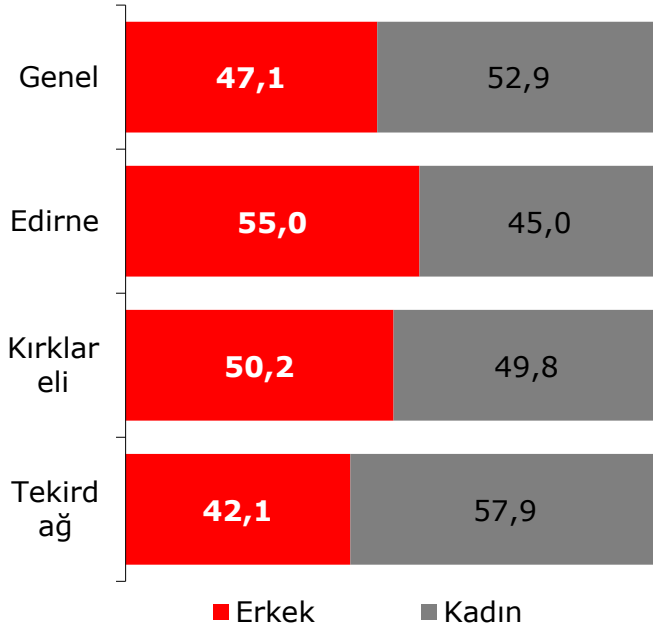
8.DEMOGRAFİ

İkamet Edilen Lokasyonun Durumu

İkamet ettiğiniz yer il merkezi midir? İlçe merkezi midir? Bucak ya da köy müdür?



Görüşülen Kişilerin Cinsiyet Dağılımı

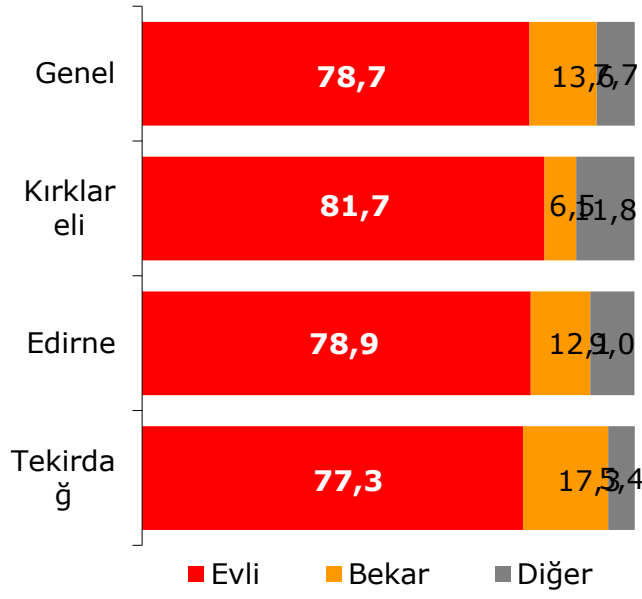


	Genel	Tekirdağ	Edirne	Kırklareli
Baz	3000	1587	763	650

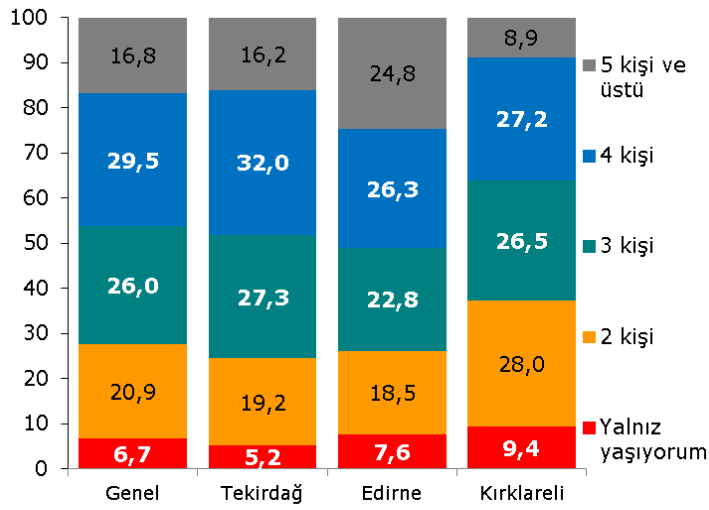
Gem 2012 Benchmark Score

	Kadın	Erkek
Türkiye	%51,3	%48,7

Görüşülen Kişilerin Medeni Durumu



Görüşülen Kişilerin Hane Büyüklüğü

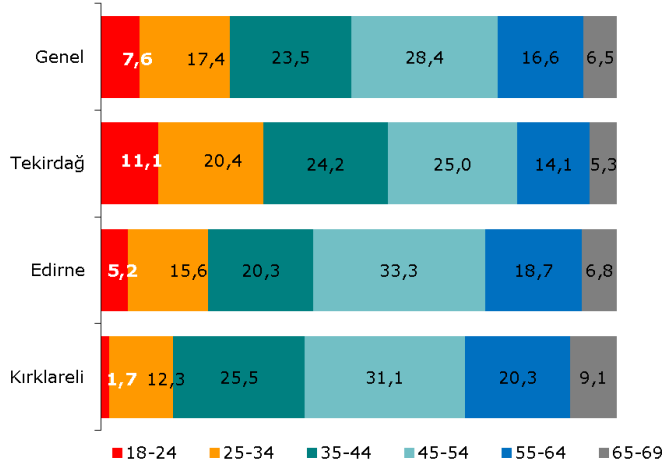


Baz	Genel	Tekirdağ	Edirne	Kırklareli
	3000	1587	763	650

Gem 2012 Benchmark Score

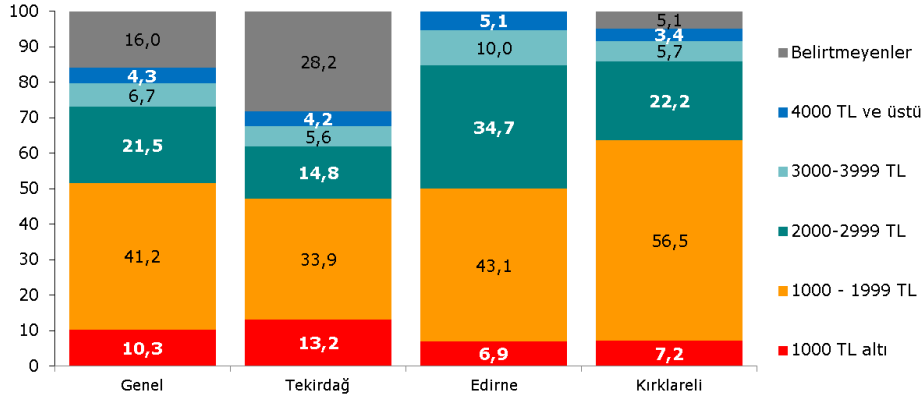
Türkiye	3,7 Kişi
---------	----------

Görüşülen Kişilerin Yaş Dağılımı



Baz	Genel	Tekirdağ	Edirne	Kırklareli
	3000	1587	763	650

Aylık Ortalama Hane Geliri

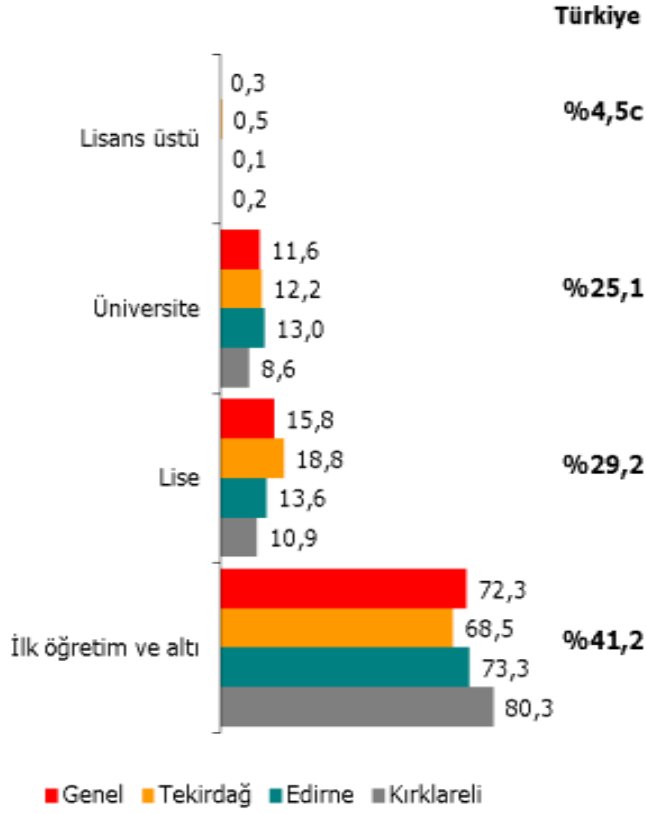


Benchmark Score

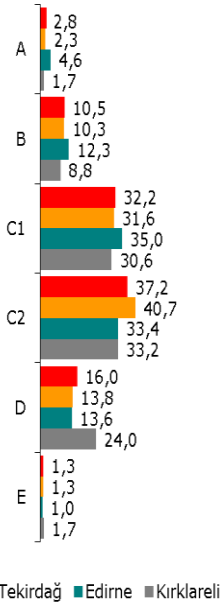
Türkiye	2.363,7 TL
---------	------------

Baz	Genel	Tekirdağ	Edirne	Kırklareli
	3000	1587	763	650

Görüşülen Kişilerin Eğitim Durumları

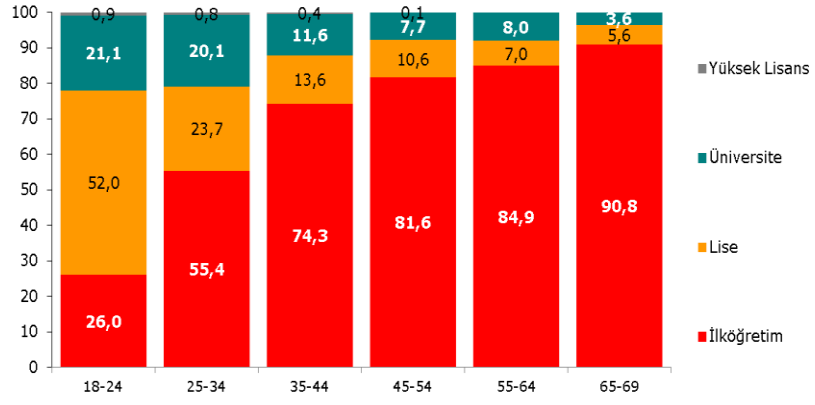


Görüşülen Kişilerin SES Dağılımı



Baz	Genel	Tekirdağ	Edirne	Kırklareli
	3000	1587	763	650

Yaş Bazında Eğitim Durumları



Baz	18-24	25-34	35-44	45-54	55-64	65-69
	227	523	705	852	498	195

YÖNETİCİ ÖZETİ

Türkiye’de Yeni Bir İş Kurma

- Araştırmaya katılanların %73,6’sı Türkiye’de %68,9’u ise Trakya’da iş kurmanın zor olduğunu belirtmektedirler.
- Trakya bölgesinde iş kurmaya yardımcı olan ilk beş kuruluş İşkur, Bankalar, KOSGEB, Ticaret Odaları ve Esnaf ve Sanatkarlar Odası’dır.
- İş kurma önündeki en büyük engel maddi yetersizliktir.

Yeni Girişimciler

- Araştırmaya katılanların %2,5’i yeni bir iş kurmaya çalıştığını belirtmektedir.
- İş kurmaya çalışanların %56,8’i iş kurmak için çalışmalar yaptığını belirtmektedir.
- İş kurmaya düşündüğü halde herhangi bir çalışma içine girmeyenlerin en önemli nedeni maddi yetersizliktir.
- İş kurmak için ortalama 8,4 aydır çalışılmaktadır.
- İş kurmayı düşünenlerin %60,8’i işi tek başına kuracağını, %37,8’i ise kurulan işin bir kısmına ortak olacağını belirtmektedir.
- Ortak kurulması düşünülen işte düşünülen ortak sayısı ortalama 3,1’dir.
- İş kuranların %24,7’si kurduğu işin kendisine ya da çalışanlarına kazanç sağladığını belirtmektedir.
- Kurulan işte ortaklar hariç ortalama 5,5 kişi çalışmaktadır.
- İş kurduğunu belirtenlerin %24,3’ü gıda sektöründe iş kurduklarını belirtmektedirler.
- Kurulan işin sunduğu ya da sattığı ilk üç hizmet satış-pazarlama, fast food ve restoranttır.
- Kurulan işin müşterilerini, n ortalama %36,3’ü şehir dışında, %19,4’ü de yurtdışında bulunmaktadır.
- İş kurmada en önemli etken daha fazla gelir elde etmektir.
- Kurulan işin sağladığı il üç katkı maddi kazanç, özgüven ve sosyal çevre edinilmesidir.
- Kurulan işin kazanca katkısı ortalama %50,0’dır.
- Birlikte çalışılan ya da destek alınan ilk üç kurum Milli Eğitim Bakanlığı, Ülker ve Yörsan’dır.
- Yeni iş konusunda en çok arkadaşlardan tavsiye alınmaktadır.

- Maddi problemler dışında iş kurma önündeki en büyük engel yer bulma konusudur.
- İş kurarken kullanılan maddi kaynak banka kredisidir.
- İş kuran kişilerin iş kurarken yaşadıklarını zor olarak tanımlamaktadırlar.

İş Sahibi Yönetici

- Araştırmaya katılanların %11,4'ü iş sahibi olduğunu belirtmektedirler.
- %80,8'i kurulan işin tamamına sahip olduğunu belirtmektedirler.
- Ortalama ortak sayısı 3,1'dir.
- %80,1'i kurulan işten kendisi ya da çalışanlarının kaçınılmaz olarak sağladığını belirtmektedirler.
- Ortalama çalışan sayısı 5,8 kişidir.
- En çok tarım sektöründe iş kurulmakta olup kurulan işin hedef müşteri kitlesinin tüketiciler olduğu belirtilmektedir.
- Kurulan işin müşterilerinin %21,8'i şehir dışında, %20,3'ü yurtdışındadır.
- İş kurma konusunda en önemli etken daha fazla gelir elde etmektir.
- İş kurmanın sağladığı ilk üç katkı maddi kazanç, sosyal çevre edinme ve özgüvendir.
- Birlikte çalışılan ilk üç kuruluş Bankalar, KOSGEB ve Milli Eğitim Bakanlığı'dır.
- Yeni iş konusunda en çok anne veya babadan tavsiye alınmaktadır.
- Maddi kaynaklar dışında karşılaşılan en büyük problem yer bulma konusudur.
- Kurula iş için gerekli maddi kaynak bireysel/hane birikimidir.
- İş kuranların iş kurarken yaşadıklarını zor olarak tanımlamaktadırlar.

Potansiyel Girişimciler

- Araştırmaya katılanların %3,4'ü önümüzdeki üç yıl içerisinde iş kurmayı düşündüklerini belirtmektedirler.
- %1,7'si son üç yıl içerisinde bir işi sahibi oldukları ya da yönettikleri işi kapattıklarını belirtmektedirler.
- En çok gıda sektöründe iş kapatılmıştır.
- İş kurmayı düşünmeyenlerin düşünmemeye nedenlerinin başında ihtiyaç duymamaları gelmektedir.

- Yeni iş kurma konusunda en çok iş tecrübesi olan kişilerden tavsiye alınılmaktadır.

Enformal Sektör Yatırımcıları

- Araştırmaya katılanların %1,7'si baş bir işe maddi kaynak sağladıklarını belirtmektedirler.
- Ortalama 55.548,5 TL maddi kaynak sağlanmıştır.
- En çok maddi kaynak sağlanan kişiler ise yakın aile üyeleridir.

İş Bilgileri

- Araştırmaya katılanların %30,2'si ev hanımıdır.
- Ortalama 9,2 aydır iş aradıklarını belirtmektedirler.
- %77,6'sı özel bir firmada çalıştıklarını belirtmektedirler.
- Çalışılan kurumda ortalama 137,9 kişi çalışmaktadır.

Göç Durumu

- Araştırmaya katılanların %82,2'si Trakya'da doğduklarını belirtmektedirler.
- Araştırmaya katılanların %80,1'nin annesi Trakya'da doğmuştur.
- Araştırmaya katılanların %80,1'inin babası Trakya'da doğmuştur.
- Trakya dışında doğanlar Trakya'ya en çok 1990-1999 yılları arasında göç ettiklerini belirtmektedirler.

Demografi

- Araştırmaya katılanların %30,2'si il merkezinde, %55,3'ü ilçe merkezinde ikamet ettiklerini belirtmektedirler.
- %47,1'i erkek, %52,9'u kadındır.
- %78,7'si evli, %13,6'sı bekarlıdır.
- Aylık ortalama hane geliri 1.829,5 TL'dir.
- %72,3'ü ilköğretim ve altı eğitim durumuna sahiptir.
- %2,8'i A, %10,5'i B, %32,2'si C1, %37,2'si C2, %16,0'ı D ve %1,3'ü E ses grubuna dahildir.

**Bilgiye ve bilginin etkili kullanımına verdiđiniz önemden dolayı
teşekkür ederiz.**

Akademetre Araştırma ve Stratejik Planlama

Büyükdere Cad. Meydan Sok. No: 5, Spring Giz Plaza, B Blok, No:17/18,
MASLAK, İstanbul

Tel: +90 (212) 276 90 00 Faks: +90 (212) 276 95 50

akademetre@akademetre.com | www.akademetre.com

